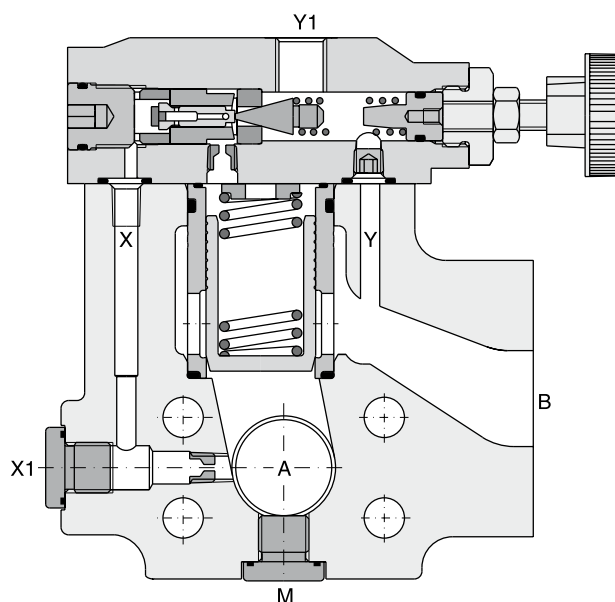
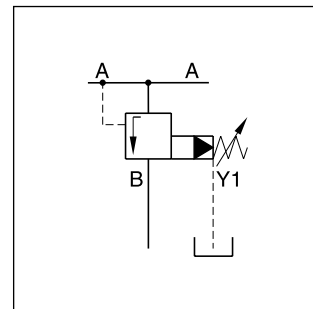


Kenndaten

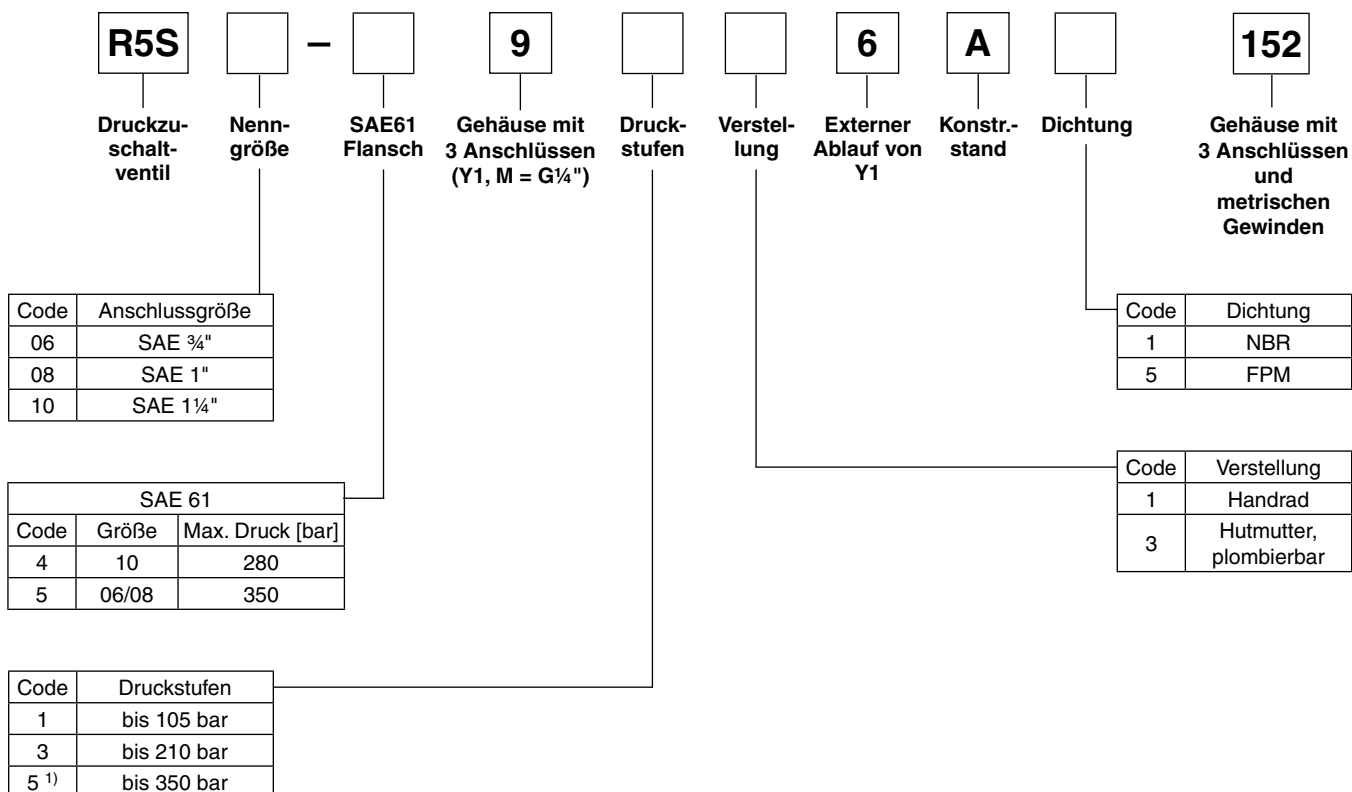
Vorgesteuerte Druckzuschaltventile der Serie R5S basieren auf dem Design der Plattenaufbauventile der Serie R4S. Die SAE-Flanschgehäuse ermöglichen einen direkten Anbau auf den Druckflansch einer Pumpe oder die Eingangsflansche von Verbrauchern, womit sich ein platzsparender Aufbau erreichen lässt.

Merkmale

- Vorgesteuertes Druckzuschaltventil
- SAE61 Flanschgehäuse mit 3 Anschlüssen
- 3 Nenngrößen ($\frac{3}{4}$ ", 1", 1 $\frac{1}{4}$ ")
- 3 Druckstufen
- 2 Verstelleinrichtungen:
 - Handrad
 - Plombierbare Hutmutter
- Optional mit Entlastungsfunktion (auf Anfrage)



Bestellschlüssel



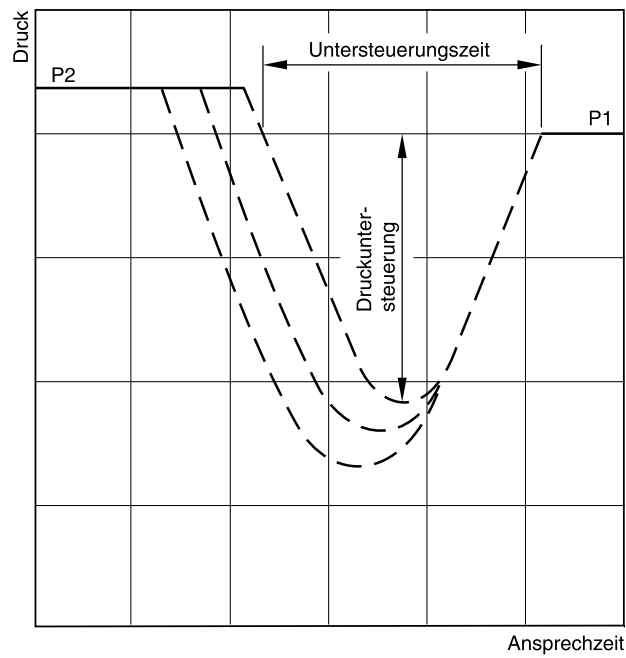
Weitere Optionen auf Anfrage

¹⁾ R5S10-495 bis 280 bar

9

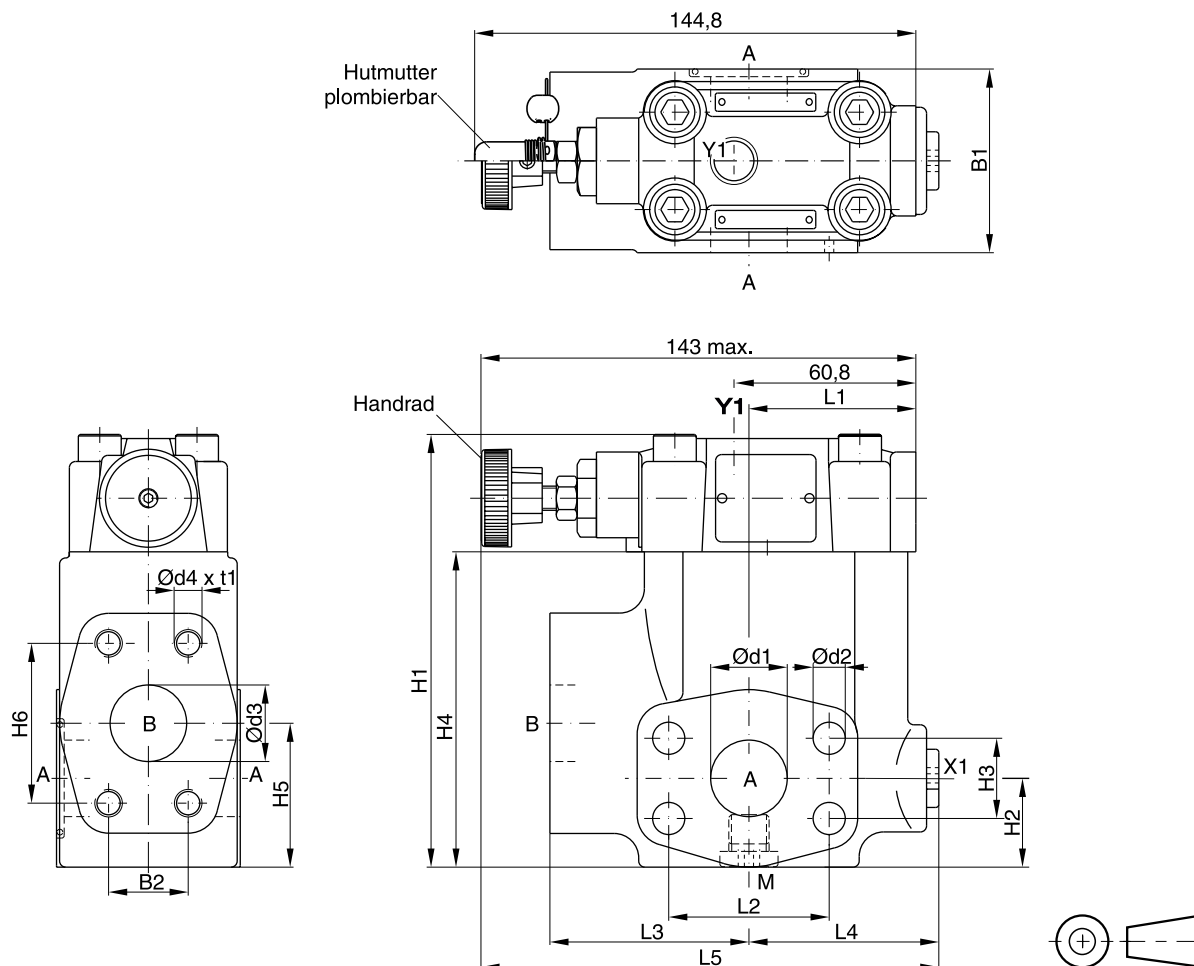
Technische Daten

Allgemein				
Größe		06 (¾")	08 (1")	10 (1¼")
Montageart		Anflanschung nach SAE61		
Einbaulage		beliebig		
Umgebungstemperatur		[°C] -20...+60		
MTTF _D -Wert		[Jahre] 75		
Gewicht		[kg] 3,6	4,6	5,2
Hydraulisch				
Max. Betriebsdruck		[bar]		
Anschlüsse A, B		350	350	280
Anschlüsse Y, Y1		30	30	30
Druckstufen		[bar] 105, 210, 350		
Nennvolumenstrom		[l/min] 90	300	600
Druckmedium		Hydrauliköl nach DIN 51524		
Druckmediumtemperatur		[°C] -20...+70 (NBR: -25...+70)		
Viskosität, zulässig		[cSt] / [mm²/s] 20...400		
empfohlen		[cSt] / [mm²/s] 30...80		
Zulässiger Verschmutzungsgrad		ISO 4406 (1999); 18/16/13		

Typischer Druckverlauf beim Schließvorgang

P1 = Einstelldruck
P2 = Betriebsdruck

Die Untersteuerungszeit und Druckuntersteuerung sind abhängig von den Kenndaten des spezifischen Systems.



9

SAE61

Dichtungssatz		
NG	NBR	FPM
06	S16-91850-0	S16-91850-5
08	S16-91851-0	S16-91851-5
10	S16-91852-0	S16-91852-5

NG	B1	B2	H1	H2	H3	H4	H5	H6	L1	L2	L3	L4	L5	d1	d2	d3	d4 (Option 152)	t1
06	60	22,2	119	29,5	22,2	81	41	47,6	50,3	47,6	63	60	152	19	10,5	19	3/8"-16 UNC (M10)	20
08	60	26,2	141	30,5	26,2	103	47	52,4	55,8	52,4	65	62	149	25	10,5	25	3/8"-16 UNC (M10)	23
10	75	30,2	151	37,5	30,2	113	65	58,7	57,8	58,7	61	68	150,5	32	12,5	30	7/16"-14 UNC (M12)	22

Anschluss	Funktion	Anschlussgröße		
		R5S06	R5S08	R5S10
A (2)	Druckanschluss	3/4" SAE61	1" SAE61	1 1/4" SAE61
B	Sekundäranschluss	3/4" SAE61	1" SAE61	1 1/4" SAE61
X1	Externer Steuerölanschluss ¹⁾	G 1/4"	G 1/4"	G 1/4"
Y1	Externer Ablauf	G 1/4"	G 1/4"	G 1/4"
M	Messanschluss	G 1/4"	G 1/4"	G 1/4"

¹⁾ ab Werk verschlossen