

Kenndaten

Vorgesteuerte Druckbegrenzungsventile der Serie VBY bestehen aus einer manuell verstellbaren Vorsteuerstufe und einer Hauptstufe in Schieberbauweise.

Das Steueröl muss extern abgeführt werden. Aufgrund der hohen Druckfestigkeit im Sekundärbereich können VBY Ventile auch als Druckzuschaltventile eingesetzt werden

Merkmale

- Plattenaufbau nach ISO 5781
- Hauptstufe in Schieberbauweise
- Vorsteuerstufe in Sitzbauweise
- 4 Druckstufen
- 2 Verstellarten
 - Innensechskantschraube
 - Knopf mit Schloss

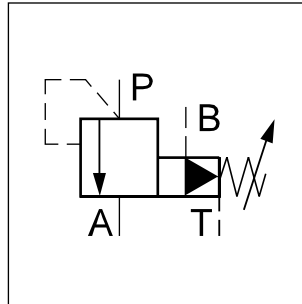
Vorgesteuertes Druckbegrenzungsventil Serie VBY



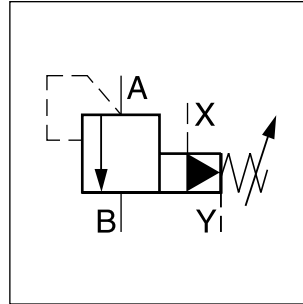
VBY*A06



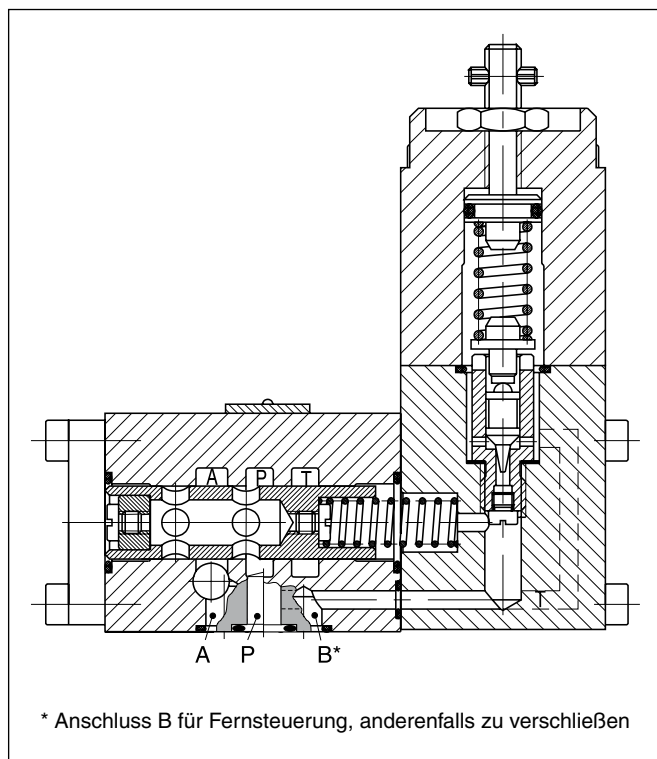
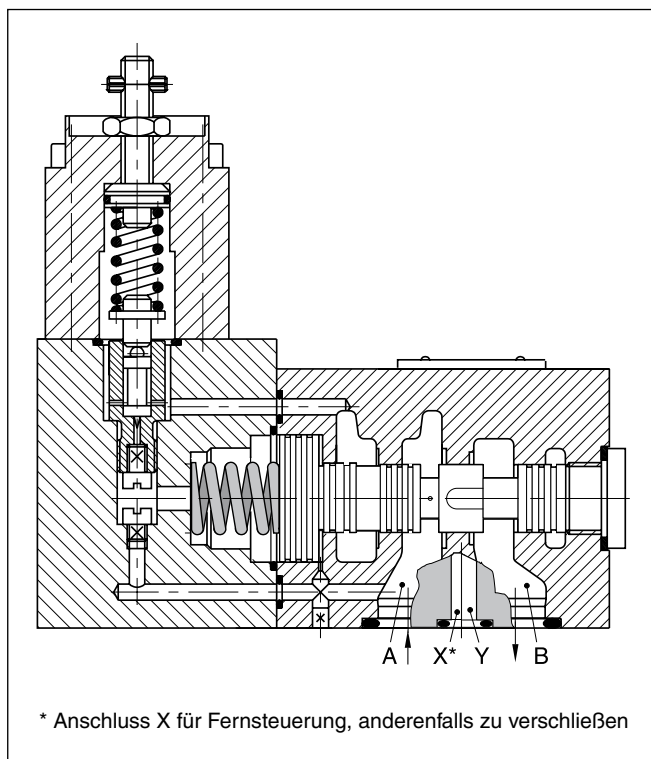
VBY*A10

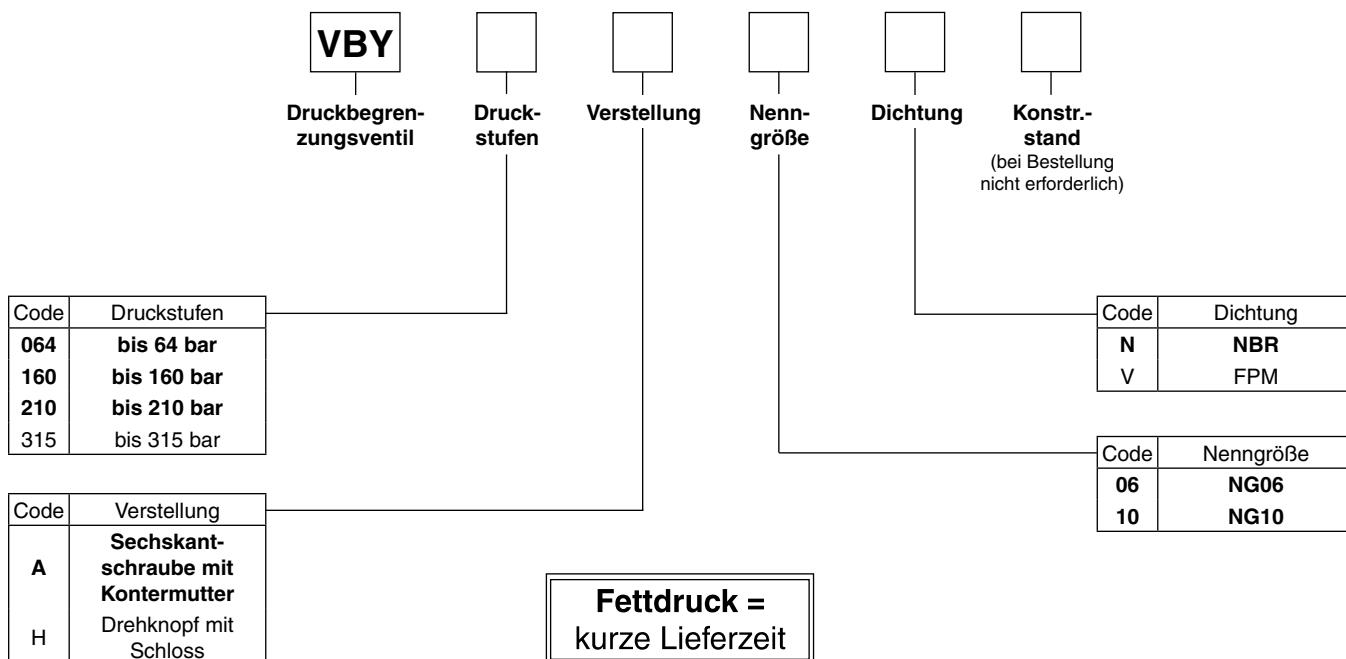


VBY*A06



VBY*A10

VBY*A06**VBY*A10**

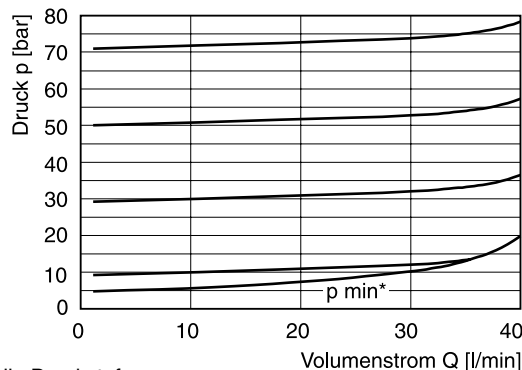
Bestellschlüssel**Technische Daten**

Nenngröße		NG06	NG10
Bauart		Vorgesteuertes Druckbegrenzungsventil	
Anschlussbild		Plattenaufbau nach ISO 5781	
Einbaulage		beliebig	
Umgebungstemperatur	[°C]	-20...+80	
Max. Betriebsdruck	[bar]	P, A, B 315	A, B, X 315
Externer Abflussdruck	[bar]	T 100	Y 100
Druckstufen	[bar]	64, 160, 210, 315	
Druckflüssigkeitstemperatur	[°C]	-20...+70	
Viskosität, zulässig	[cSt] / [mm²/s]	20...380	
empfohlen	[cSt] / [mm²/s]	30...50	
Zulässiger Verschmutzungsgrad		ISO 4406 (1999) 18/16/13	
Nennvolumenstrom	[l/min]	Siehe p/Q-Kennlinie	
Steuerölstrom	[cm³/min]	ca. 500	ca. 1000
Gewicht	[kg]	2,4	4,5

p/Q-Kennlinie VBY

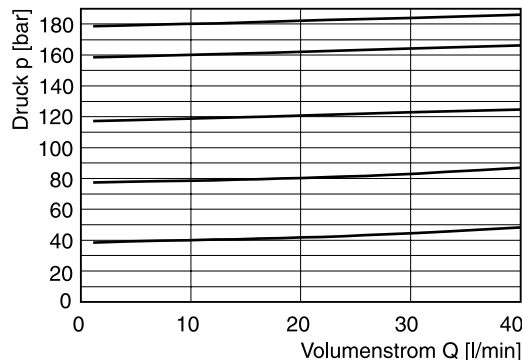
NG06

Max. 64 bar NG06

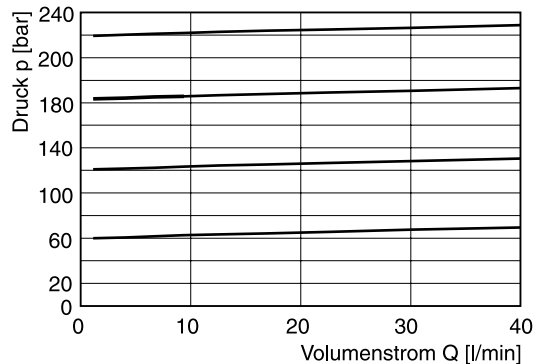


* für alle Druckstufen

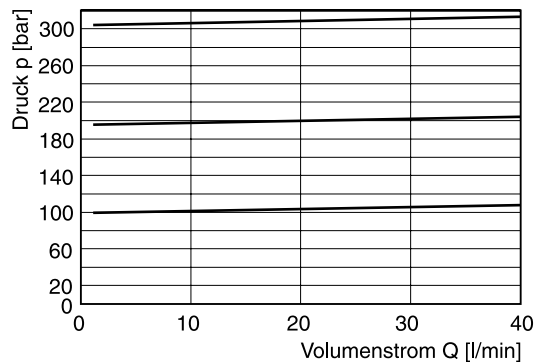
Max. 160 bar NG06



Max. 210 bar NG06

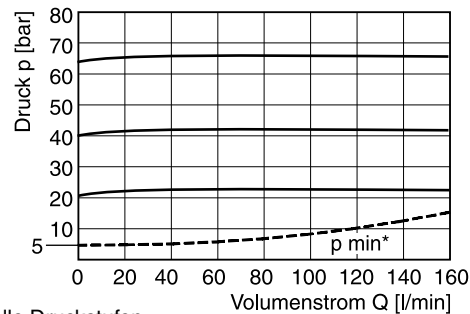


Max. 315 bar NG06



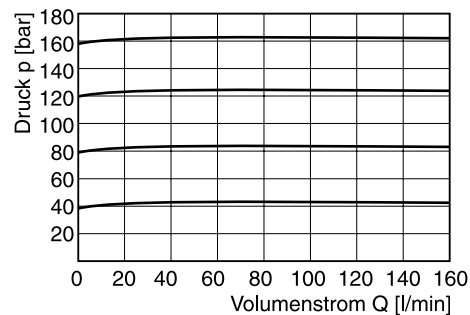
NG10

Max. 64 bar NG10

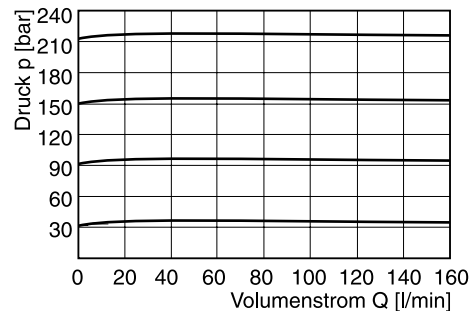


* für alle Druckstufen

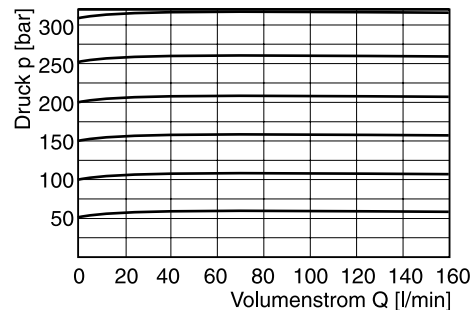
Max. 160 bar NG10



Max. 210 bar NG10

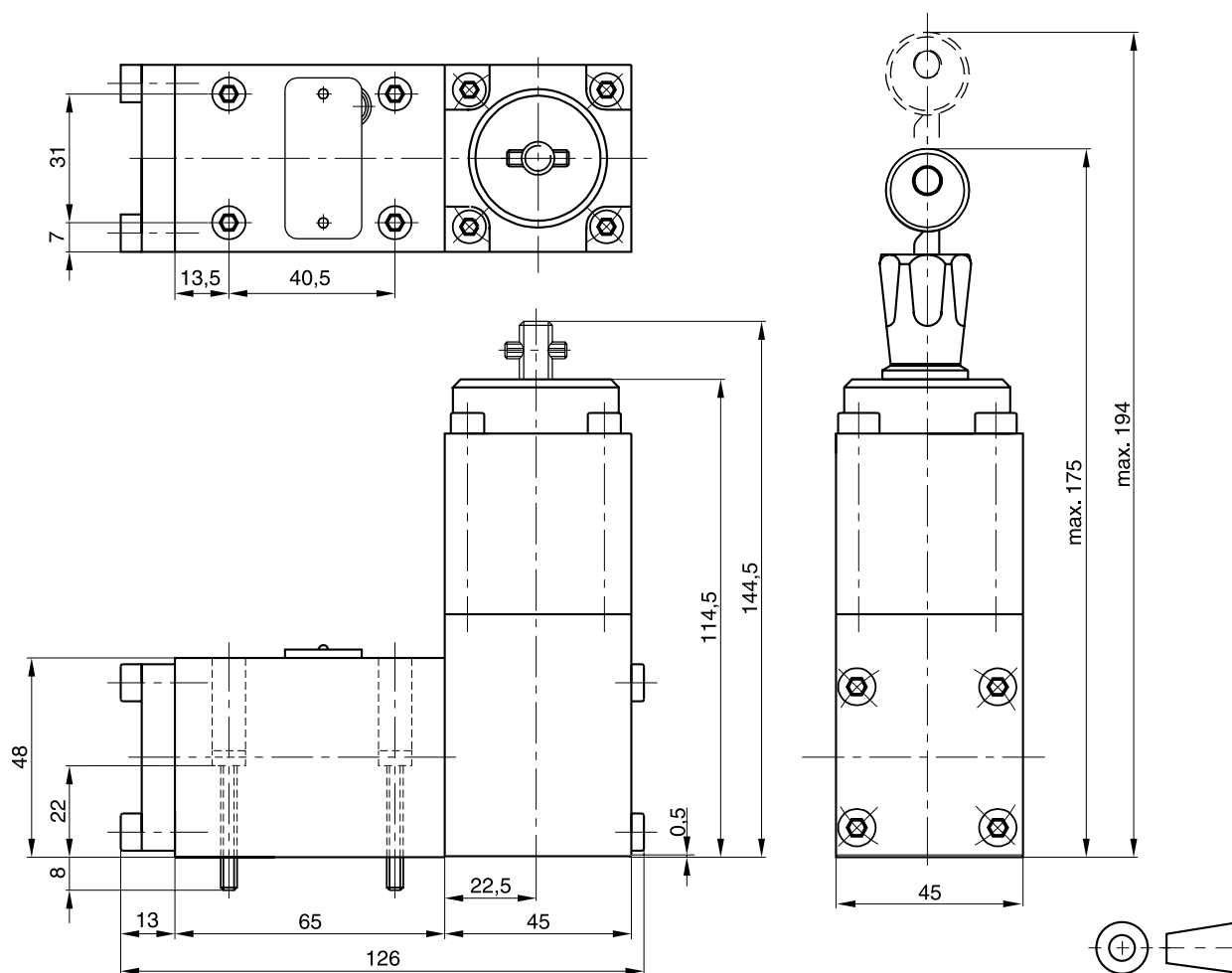



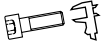


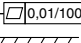
Max. 315 bar NG10



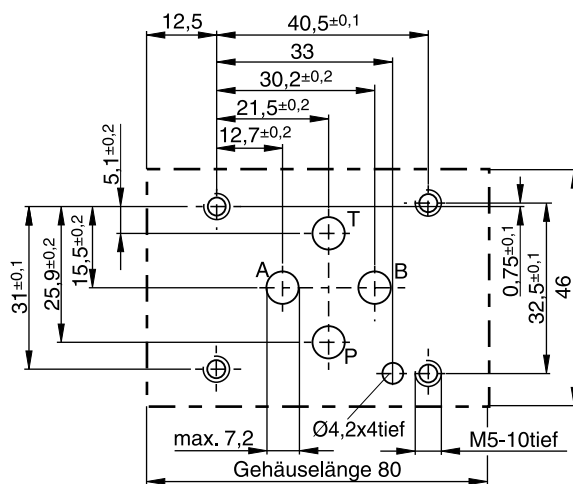
Alle Kurven gemessen mit HLP46 bei 50°C.

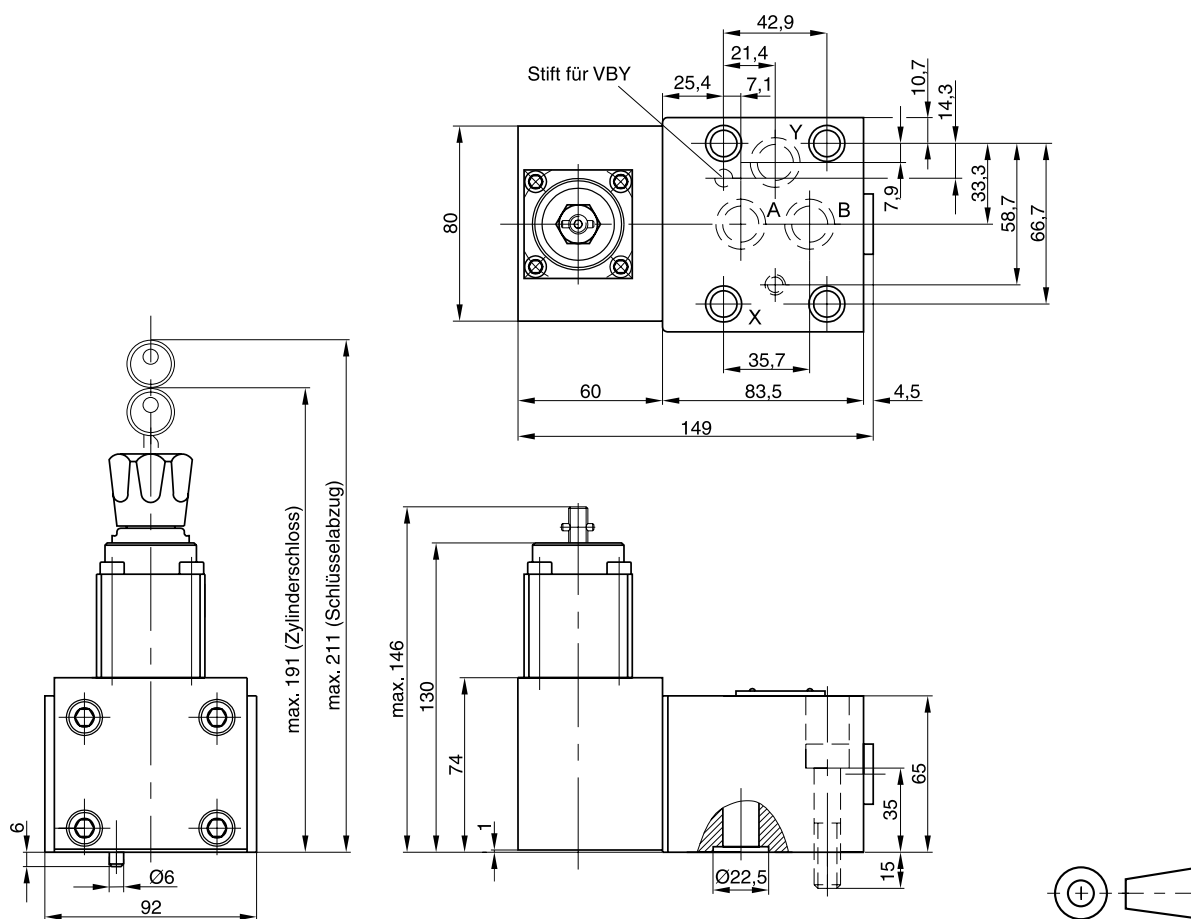
NG06

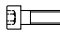
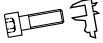


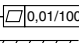


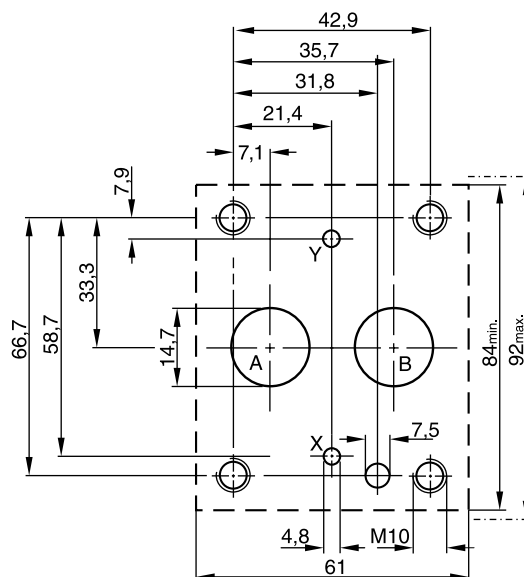
Oberflächenqualität	 Kit	 Kit	 Kit	 Kit FPM
$\sqrt{R_{\max} 6,3}$ 	BK375	4x M5x30 DIN 912 12.9	7,6 Nm ±15%	SK-VBY-A06V

Anschlussbild ISO 5781-03-04-0-00



NG10

Oberflächenqualität	 Kit			 Kit FPM
$\sqrt{R_{\max} 6,3}$  0,01/100	BK389	4x M10x50 DIN 912 12.9	63 Nm ±15%	SK-VB/VM-A10V

Anschlussbild ISO 5781-06-07-0-00

A full-page view of a blank sheet of graph paper. The grid consists of thin, light gray horizontal and vertical lines forming small squares across the entire page. There are no margins, text, or other markings on the paper.