

Die vorgesteuerten Druckbegrenzungsventile ZDV sind auf maximale Durchflusskapazität ausgelegt. Die Begrenzungsfunktion kann von P nach T, A nach T, B nach T oder A+B nach T erfolgen.

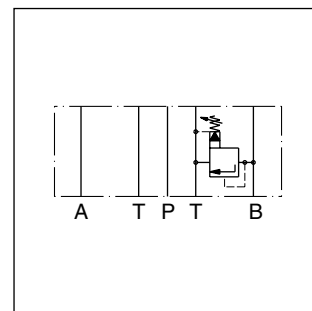
Als Schockventilvariante kann das ZDV auch mit Entlastungen von A nach B und B nach A bestellt werden.

Merkmale

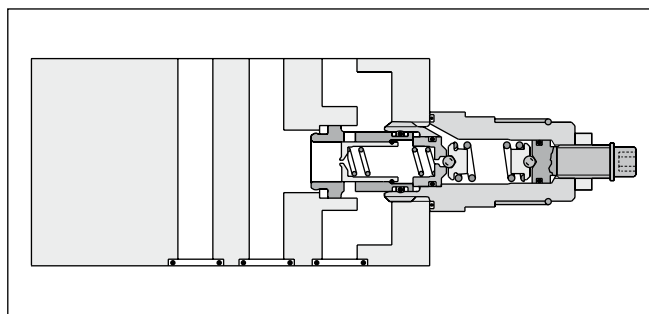
- Höchste Durchflusskapazitäten
- Druckfunktion in P, A, B oder A + B
- ZDV01 - NG06 (CETOP 03)
- ZDV02 - NG10 (CETOP 05)



ZDV-P01

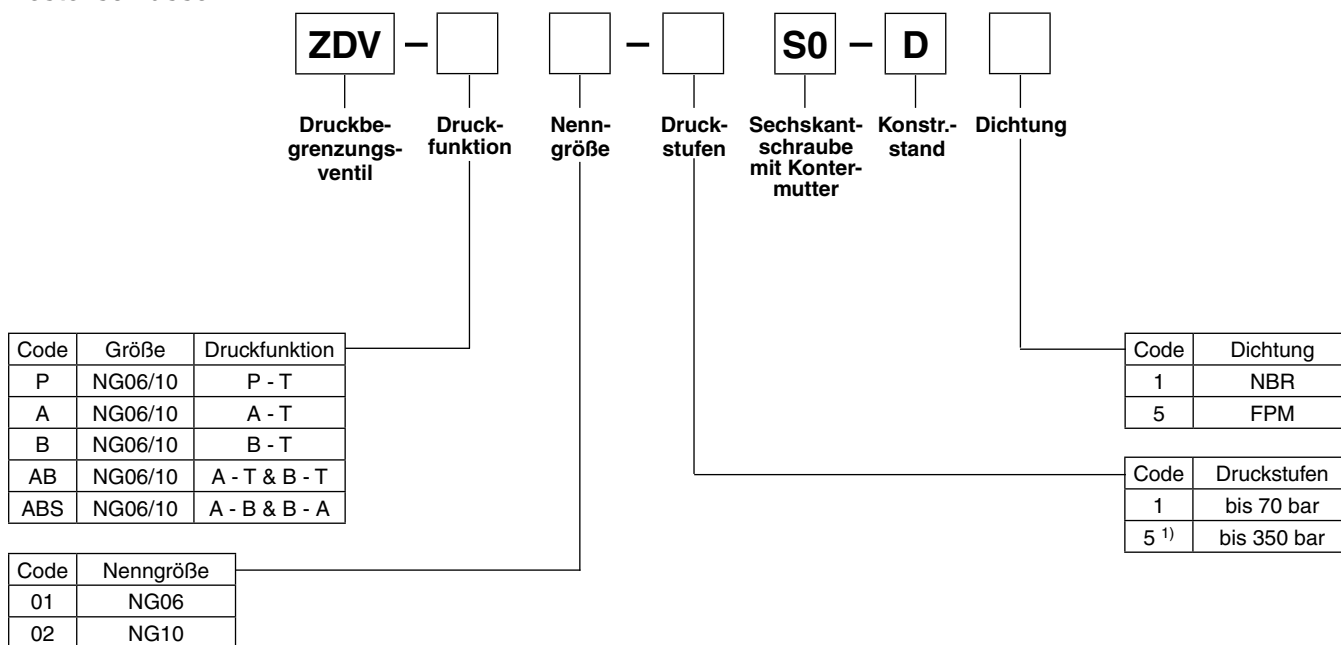


ZDV-B02



ZDV-B02

Bestellschlüssel



Detaillierte Symbole siehe Ende dieses Unterkapitels.

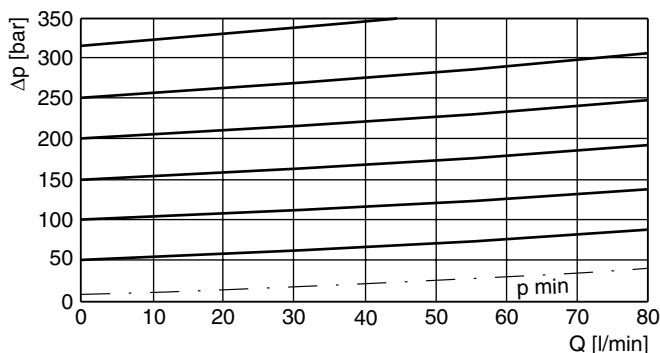
¹⁾ Code ABS und NG10 bis 315 bar

Technische Daten

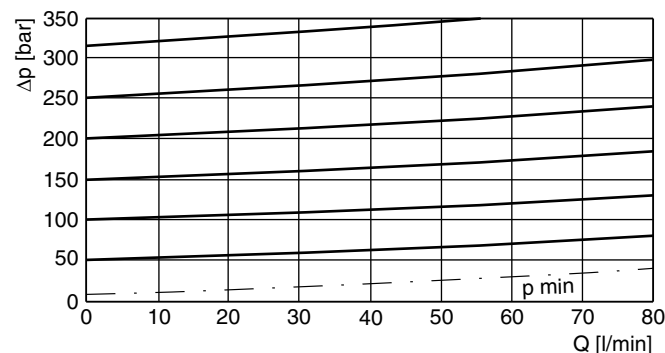
Allgemein			
Nenngröße		NG06	NG10
Lochbild		DIN 24340 A6 ISO 4401 NFFA D03	DIN 24340 A10 ISO 4401 NFFA D05
		CETOP RP 121	
Einbaulage		beliebig	
Umgebungstemperatur	[°C]	-20...+60	
MTTF _D -Wert	[Jahre]	150	
Gewicht			
1 Einschraubpatrone	[kg]	1,6	3,0
2 Einschraubpatronen	[kg]	2,5	3,7
Hydraulisch			
Max. Betriebsdruck	[bar]	350 (ZDV-ABS 315)	315
Volumenstrom	[l/min]	80	140
Druckmedium		Hydrauliköl nach DIN 51524	
Druckmediumtemperatur	[°C]	-20...+70 (NBR: -25...+70)	
Viskosität, zulässig	[cSt] / [mm²/s]	20...400	
empfohlen	[cSt] / [mm²/s]	30...80	
Zulässiger Verschmutzungsgrad		ISO 4406 (1999); 18/16/13	

p/Q-Kennlinien

ZDV-P/A/B/ABS01

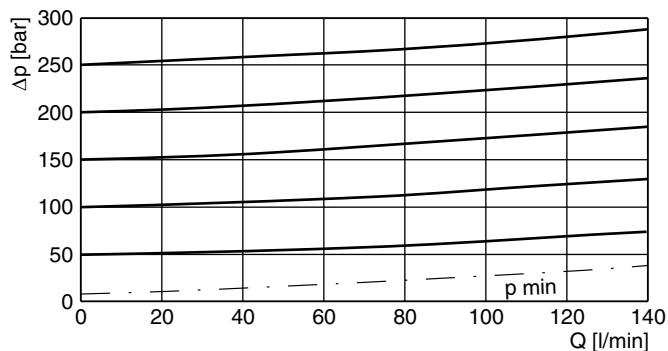


ZDV-AB01

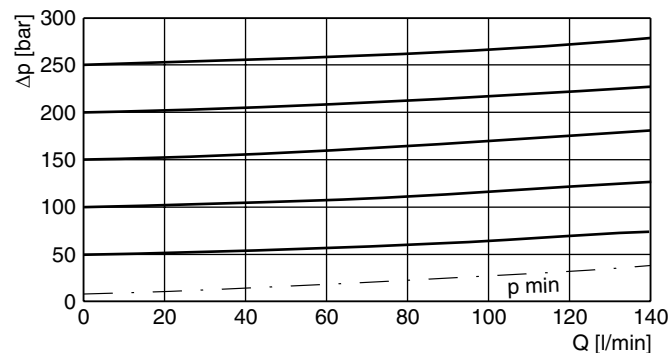


ZDV-P/A/B/AB02

ZDV-ABS02



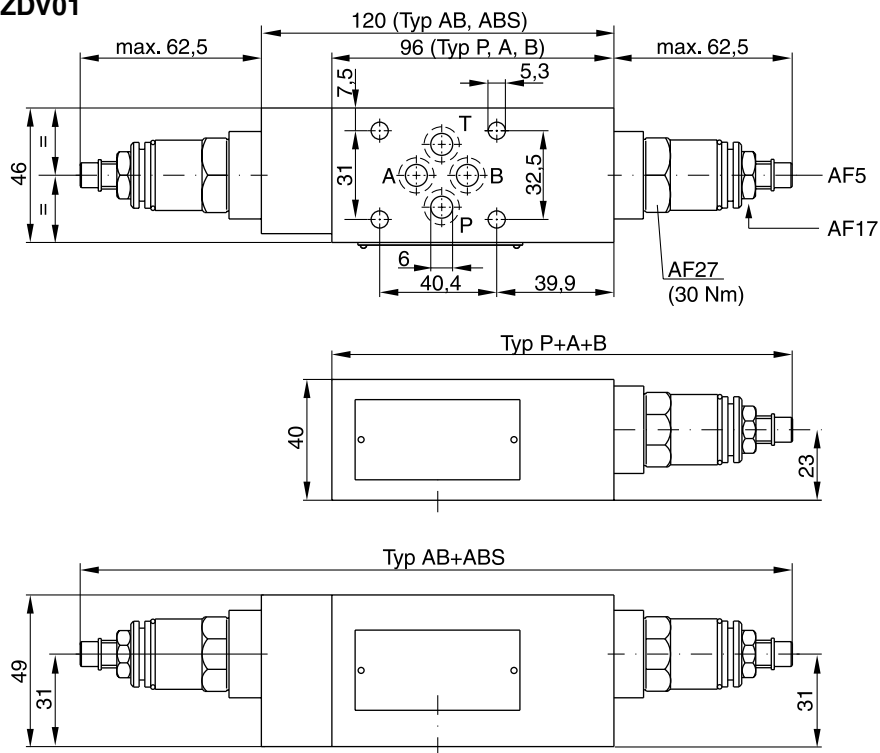
ZDV-ABS02



Alle Kennlinien gemessen mit HLP46 bei 50 °C.

Abmessungen

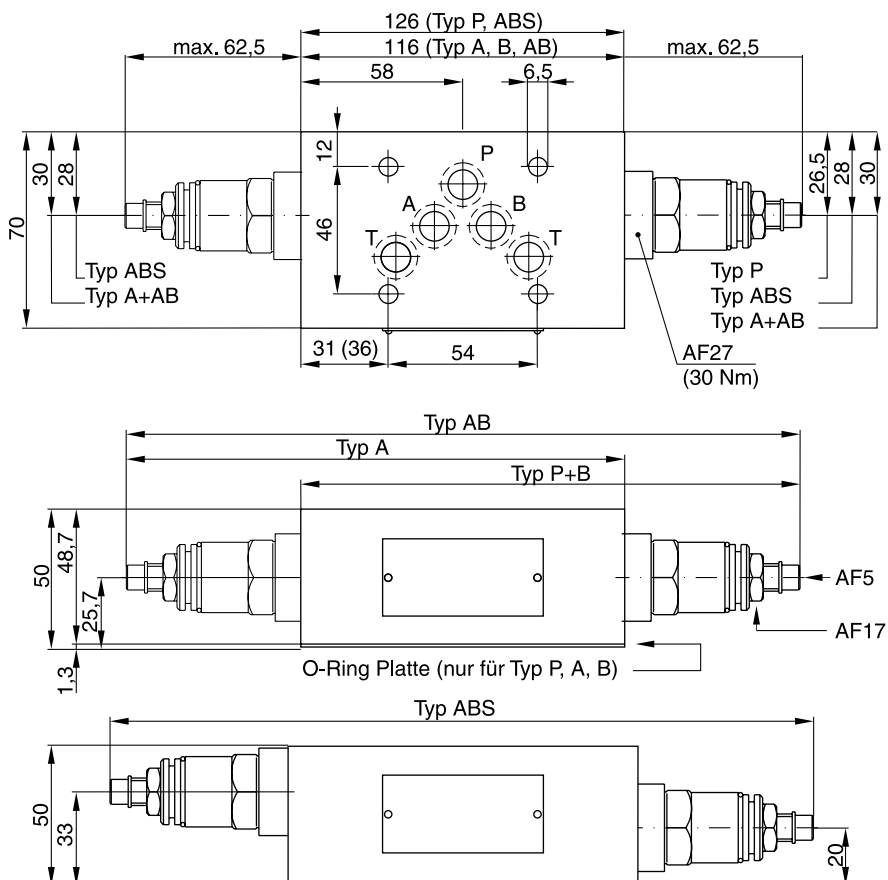
ZDV01



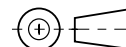
Dichtungssatz	
Dichtung	Bestellnr.
1	098-91182-0
5	098-91183-0
Patrone komplett	
Druckstufe	Bestellnr.
1	098-91116-0
5	098-91117-0

7

ZDV02

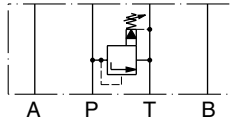


Dichtungssatz	
Dichtung	Bestellnr.
1	098-91076-0
5	098-91077-0
Patrone komplett	
Druckstufe	Bestellnr.
1	098-91116-0
5	098-91117-0



ZDV01

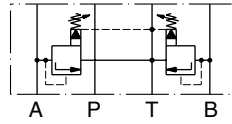
Druckfunktion P-T



Serie
ZDV-P01-1-S0-D1
ZDV-P01-5-S0-D1

Bestellnr.
098-91201-0
098-91202-0

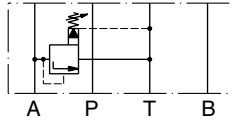
Druckfunktion A-T & B-T



Serie
ZDV-AB01-1-S0-D1
ZDV-AB01-5-S0-D1

Bestellnr.
098-91207-0
098-91208-0

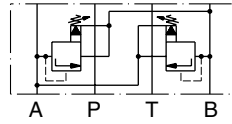
Druckfunktion A-T



Serie
ZDV-A01-1-S0-D1
ZDV-A01-5-S0-D1

Bestellnr.
098-91203-0
098-91204-0

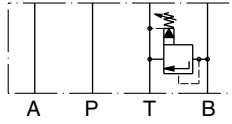
Druckfunktion A-B & B-A



Serie
ZDV-ABS01-1-S0-D1
ZDV-ABS01-5-S0-D1

Bestellnr.
098-91209-0
098-91210-0

Druckfunktion B-T

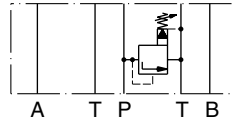


Serie
ZDV-B01-1-S0-D1
ZDV-B01-5-S0-D1

Bestellnr.
098-91205-0
098-91206-0

ZDV02

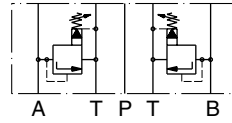
Druckfunktion P-T



Serie
ZDV-P02-1-S0-D1
ZDV-P02-5-S0-D1

Bestellnr.
098-91034-0
098-91035-0

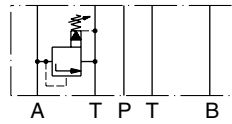
Druckfunktion A-T & B-T



Serie
ZDV-AB02-1-S0-D1
ZDV-AB02-5-S0-D1

Bestellnr.
098-91040-0
098-91041-0

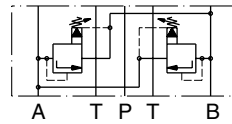
Druckfunktion A-T



Serie
ZDV-A02-1-S0-D1
ZDV-A02-5-S0-D1

Bestellnr.
098-91036-0
098-91037-0

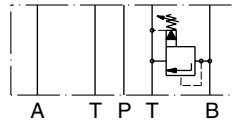
Druckfunktion A-B & B-A



Serie
ZDV-ABS02-1-S0-D1
ZDV-ABS02-5-S0-D1

Bestellnr.
098-91042-0
098-91043-0

Druckfunktion B-T



Serie
ZDV-B02-1-S0-D1
ZDV-B02-5-S0-D1

Bestellnr.
098-91038-0
098-91039-0