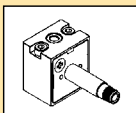


Magnetantrieb - CNOMO

Bestellnummer

P	2	F	P	2	3	N	4	B	
Antriebsart			Druck/Temperatur			Handhilfsbetätigung			
2 CNOMO 22 x 30 Kunststoff			N 10 bar / -10 °C bis +50 °C			B Nicht rastend - monostabil - bündig - Messing			

Technische Daten - Magnetantriebe, Spulenkombinationen

	NG Normalbetätigung mit Standardspule 30 x 30	NG Normalbetätigung mit Standardspule 22 x 30
Betriebsdruck	0 bis 10 bar	0 bis 10 bar
Umgebungstemperatur	-10 °C bis 60 °C (1)	-10 °C bis 60 °C (1)
Öffnung	1,3/1,5 mm	1,3/1,5 mm
Durchfluss Qn	0,84 dm³/s	0,84 dm³/s
Leistung (Gleichstrom)	2,7 W	4,8 W
Leistung (WS)	4,9 VA	8,5 VA
Spannungstoleranz	±10%	±10%
Einschaltdauer	100%	100%
Isolierklasse	F	F
Elektroanschluss	Form A	Industriell B
Schutzart	IP65	IP65
Stoß- und Schwingungs-1 g		1 g
beständigkeit		
Zulassung	UL/CSA	
Betriebsmedien	Alle neutralen Medien wie Druckluft und Edelgas.	

(1) bei Anwendung mit 100 % Arbeitszyklus auf 50 °C begrenzt

Schaltschutz

Wenn der durch die Magnetspule fließende Strom unterbrochen wird, entstehen Spannungsspitzen, die im ungünstigsten Fall hundertfach größer sein können als die Nennspannung. Normalerweise verursachen diese Spannungsspitzen keine Probleme. Zur Sicherstellung der optimalen Standzeit der Relais, insbesondere wenn Transistoren und Thyristoren in der Schaltung enthalten sind, sollte ein Schaltschutz (VDR) verwendet werden. Alle Stecker/Steckdosen gemäß EN175301-803 mit LEDs sind mit dieser Art von Schaltschutz ausgerüstet.

Materialien

Vorsteuerventil

Gehäuse:	Ankerrohr
aus Polyamid:	Kolben und Kern
aus Messing:	Dichtungen aus
korrosionsbeständigem Cr-Ni-Stahl:	FKM (Viton™)
Schrauben:	Edelstahl

Spule

Ummantelung:	Thermoplast serienmäßig Duroplast für M12 Anschluss
--------------	--

Magnetspulen mit Anschluss DIN A oder Industrie B

Spannung	30mm x 30mm Bestellschlüssel DIN A Standard	Gewicht (kg)	22mm x 30mm Bestellschlüssel Industrie B Standard	Gewicht (kg)
Gleichstrom				
12 V DC	P2FCA445	0,105	P2FCB445	0,093
24 V DC	P2FCA449	0,105	P2FCB449	0,093
48 V DC	P2FCA453*	0,105	P2FCB451	0,093
Wechselstrom				
12 V 50/60 Hz	P2FCA440	0,105	P2FCB440	0,093
24 V 50/60 Hz	P2FCA442	0,105	P2FCB442	0,093
48 V 50/60 Hz	P2FCA469#	0,105		
110 V 50 Hz, 120 V 60 Hz	P2FCA453	0,105	P2FCB453	0,093
230 V 50 Hz, 230 V 60 Hz	P2FCA457	0,105	P2FCB457	0,093

* P2FCA453 ist kompatibel mit 110 V AC und 48 V DC.

P2FCA469 hat 24 V DC 6,8 W oder 48 V 50 Hz 9,9 VA

Magnetspulen mit M12-Anschluss

Spannung	Bestellnummer Form A 30 x 30	Gew. [kg]	Bestellschlüssel Form B 22 x 30	Gew. [kg]
Gleichstrom				
24V DC	P2FC6419	0,065	P2FC7419	0,065

Ersatz-Magnetventile

Magnetventil CNOMO NG

Beschreibung	Bestellnummer	Gewicht (Kg)
Nicht rastende Handhilfsbetätigung		
Standardausführung	P2FP23N4B	0,065

Hinweis:

Die Ventile der Global-Baureihe sind mit Vorsteuer-Magnetventilen versehen. Bei der Ersatzteilbestellung sind die obigen Bestellnummern zu verwenden. Die Magnetventile werden mit Befestigungsschrauben und O-Ringen für den Anschluss geliefert.

Spulen und Stecker sind separat zu bestellen.

Ersatzmuttern für Magnetventile



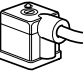
Ventile mit gesammeltem Luftausstoß müssen eine gerändelte Kunststoffmutter haben

Bestellnummer
P2FNP

Ventile mit entlüftetem Auslass haben eine Diffusor-Kunststoffmutter

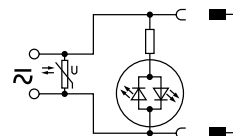
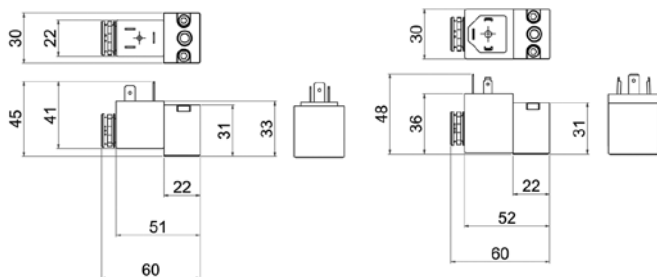
Bestellnummer
P2FND

Magnetventilstecker / Kabelstecker nach EN175301-803

	Beschreibung	Bestellnummer 15mm Form C ISO15217	Bestellnummer 22mm Form B Industrie	Bestellschlüssel 30 mm Form A ISO4400
Mit großköpfiger Schraube für den Einbau in unzugänglichen Stellen oder in tiefer Position 	Standard IP65	P8C-C		
	24 V DC LED und Schutzart IP65	P8C-C26C		
	110 V AC LED und Schutzart IP65	P8C-C21E		
Mit Standardschraube 	Standard IP65 ohne freies Kabelende	P8C-D	3EV10V10	3EV290V10
	Mit LED und Schutz 24 V AC/DC	P8C-D26C	3EV10V20-24	3EV290V20-24
	Mit LED und Schutz 110 V AC	P8C-D21E	3EV10V20-110	3EV290V20-110
	With LED and protection 230 V AC		3EV10V20-230	3EV290V20-230
Mit Kabel 	Standard mit 2 m Kabel IP65	P8L-C2		
	Standard mit 5 m Kabel IP65	P8L-C5		
	24 V AC/DC, 2 m Kabel LED und Schutzart IP65	P8L-C226C		
	24 V AC/DC, 5 m Kabel LED und Schutzart IP65	P8L-C526C	3EV10V20-24L5	3EV290V20-24L5
	24 V AC/DC, 10 m Kabel LED und Schutzart IP65	P8L-CA26C		
	110V AC/DC, 2 m Kabel LED und Schutzart IP65	P8L-C221E		
	110V AC/DC, 5 m Kabel LED und Schutzart IP65	P8L-C521E	3EV10V20-110L5	3EV290V20-110L5
	230 V AC, 5 m Kabel LED und Schutzart IP65		3EV10V20-230L5	3EV290V20-230L5

Magnetspulen- und Kabelstecker-Abmessungen (mm)

P2F - CNOMO - 22 x 30mm

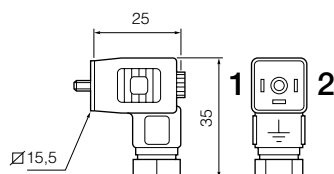


P8C-C
P8C-D
P8L-C2
P8L-C5
3EV10V10

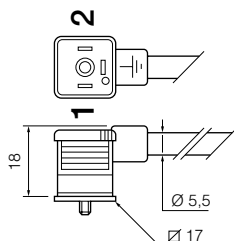
P8C-D26C	P8L-C226C
P8C-D21E	P8L-C526C
P8C-C26C	P8L-CA26C
P8C-C21E	P8L-C221E
	P8L-C521E
3EV10V20-24	3EV10V20-24L5
3EV10V20-110	3EV10V20-110L5
3EV10V20-230	3EV10V20-230L5

Form C
Kabelstecker

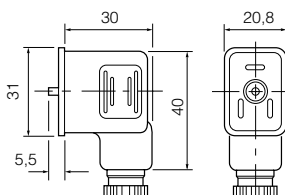
P8C-C
P8C-C26C
P8C-C21E
P8C-D
P8C-D26C
P8C-D21E

Form C
Kabelstecker

P8L-C2
P8LC5
P8L-C226C
P8L-C526C
P8L-CA26C
P8L-C221E
P8L-C521E

Form B
Kabelstecker

3EV10V10

Form A
Kabelstecker

3EV290V10

