

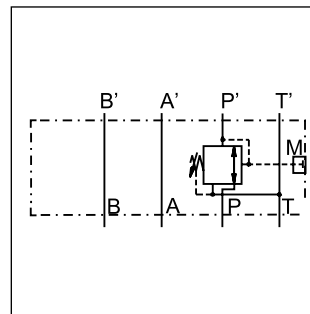
Die Geräte der Serie PRDM sind direktgesteuerte Druckreduzierventile. Sie regeln in einem Hydraulikzweig den vorgewählten Druck unterhalb des allgemeinen Systemdrucks. Darüber hinaus ist eine Druckbegrenzungsfunktion für den Sekundärkreis in die Geräte integriert (3-Wege-Ausführung).

Funktion

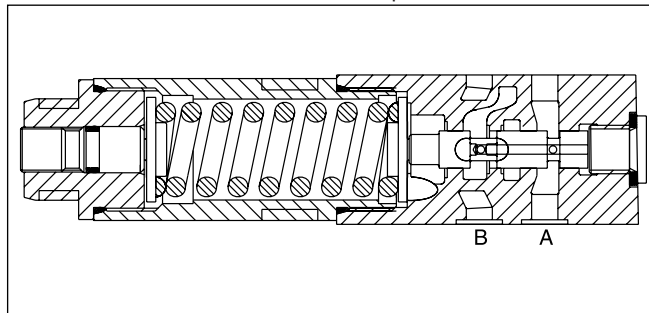
Diese Ventile sind „Schließer“-Geräte, welche den freien Fluss des Fluids durch den geregelten Kanal erlauben. Steigt der Druck in diesem Kanal zum voreingestellten Druck an, bewegt sich der Kolben in Schließrichtung und regelt somit den Druck wieder ein. Sollte der Druck durch externe Kräfte ansteigen, fährt der Kolben weiter und führt soviel Fluid zum Tank ab, dass der Druck nicht weiter ansteigt. Das Lecköl wird durch den Federraum in den Tank abgeführt.

Merkmale

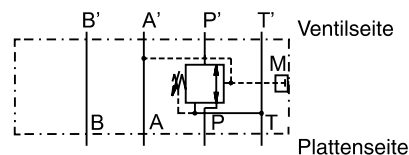
- 3-Wege-Design mit Absicherung der Sekundärseite
- Schieberventil mit Kolbendämpfung, geringer Leckage und minimaler Hysterese.
- Reduzierfunktion für P, A oder B Kanal
- Mehrere Druckstufen:
PRDM2 - 25, 70, 160, 210, 350 bar
PRDM3 - 19, 50, 100, 150, 210 bar
- Messanschluss direkt am Gerät
- PRDM2 - NG06 (CETOP 03)
PRDM3 - NG10 (CETOP 05)



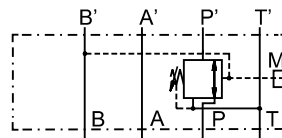
Beispiel PP



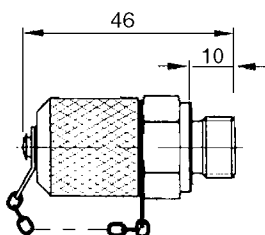
Symbolik PRDM*AA



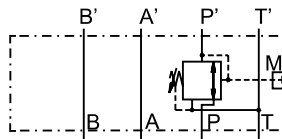
PRDM*BB



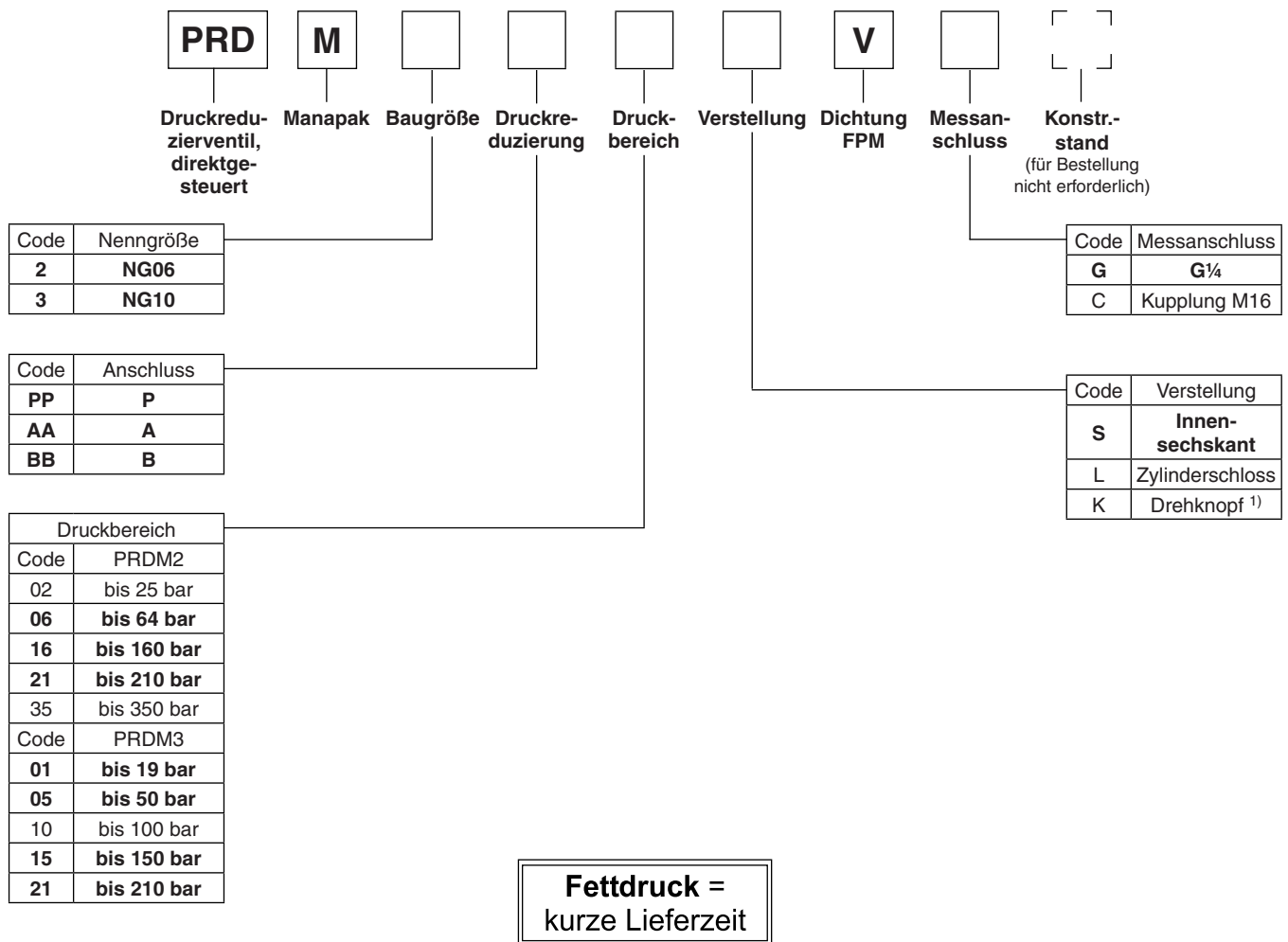
Messanschluss Option C



PRDM*PP



Bestellschlüssel

¹⁾ Nur NG06

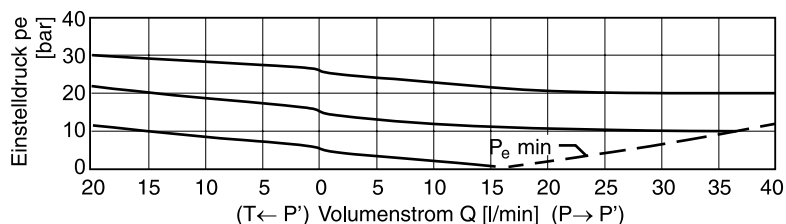
Technische Daten

Allgemein					
Serie		PRDM2		PRDM3	
Nenngröße		NG06		NG10	
Lochbild		ISO 4401			
Umgebungstemperatur		[°C] -20...+50			
Gewicht		[kg] 1,3		2,6	
MTTF _D -Wert		[Jahre] 150			
Hydraulisch					
Max. Betriebsdruck		P, A, B		[bar]	
		T		[bar]	
		350		315	
		50		50	
Druckmedium		Hydrauliköl nach DIN 51524...51525			
Druckmediumtemperatur		[°C] -20...+80			
Viskositätsbereich		[cSt] / [mm²/s] 12...230			
Filtration		ISO 4406 (1999); 18/16/13			

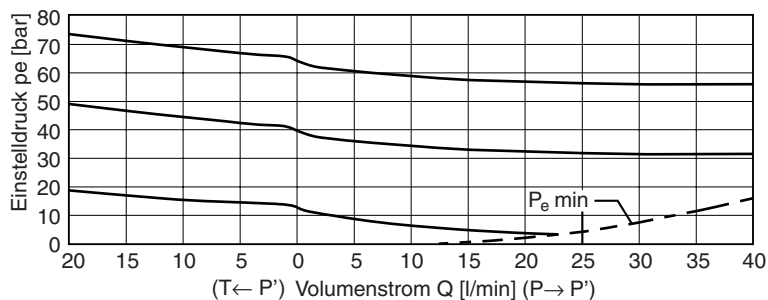
Max. Leckage P - A: max. 15 ml/min

Kennlinien

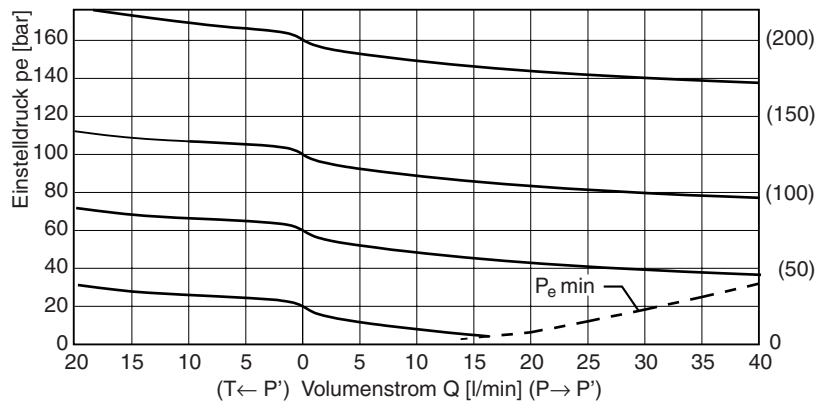
PRDM2 02



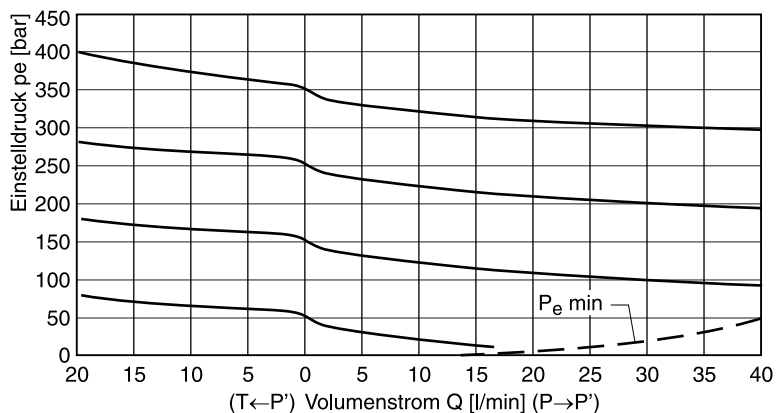
PRDM2 06



PRDM2 16/21

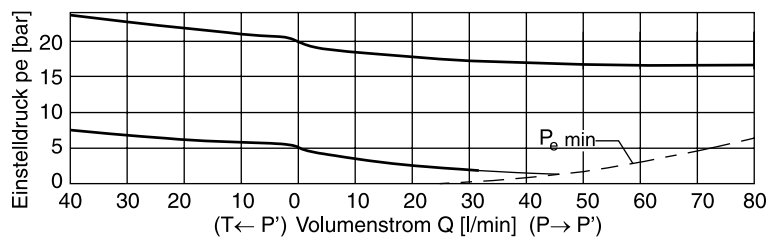


PRDM2 35

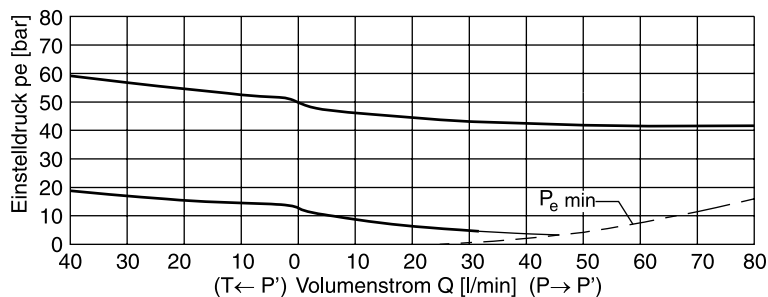


Alle Kennlinien gemessen mit HLP46 bei 50 °C.

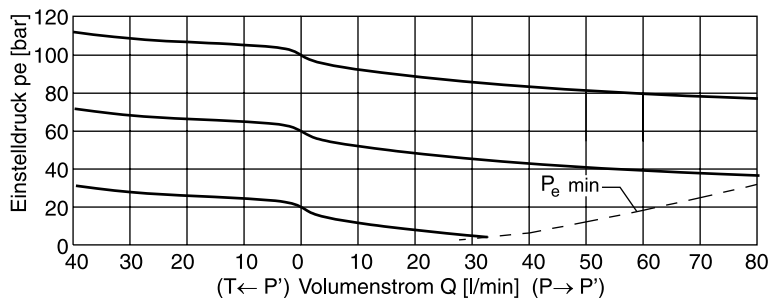
PRDM3 01



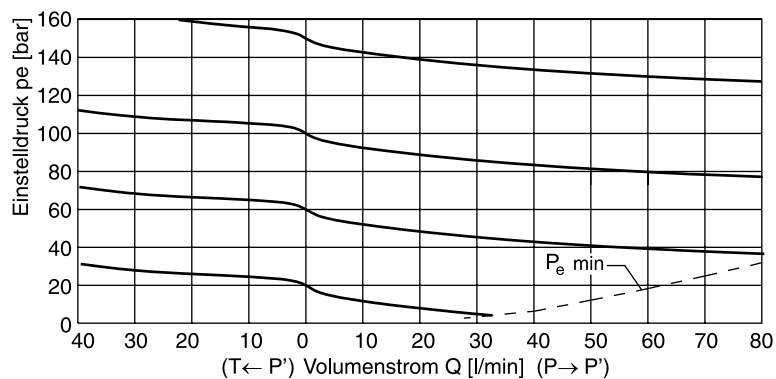
PRDM3 05



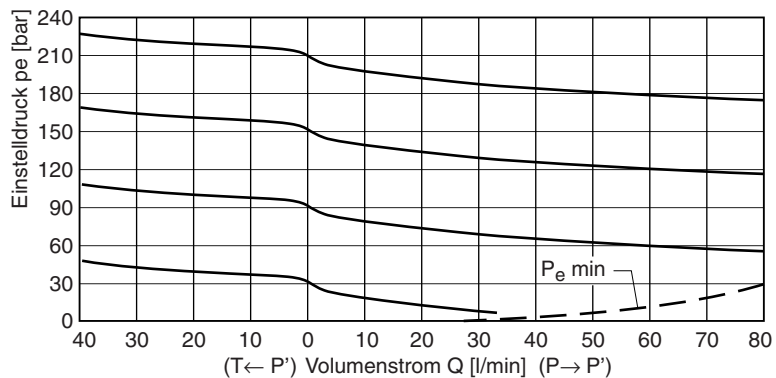
PRDM3 10



PRDM3 15



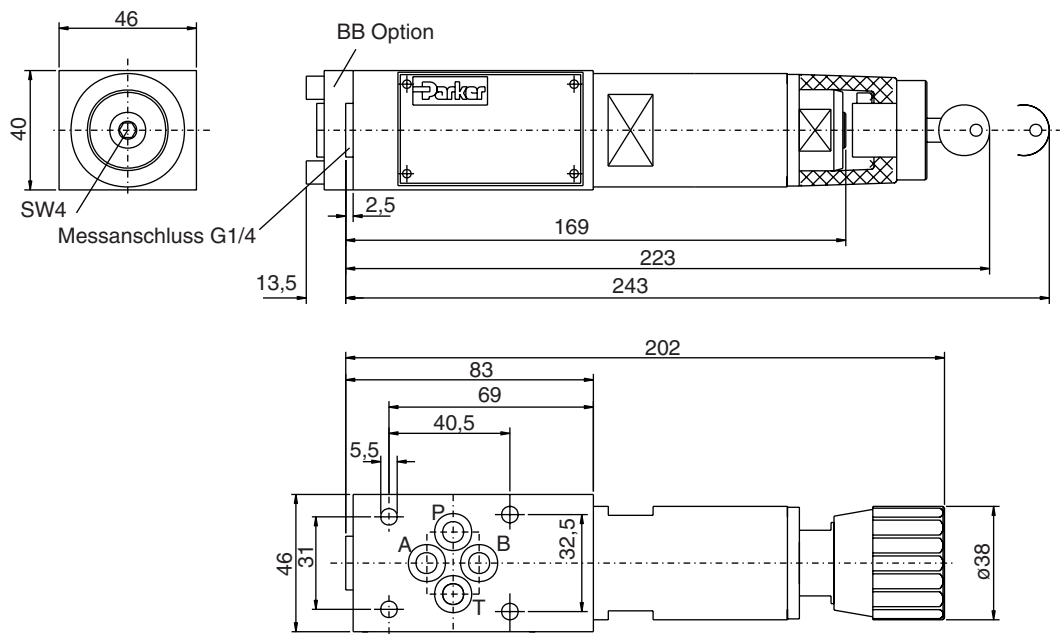
PRDM3 21



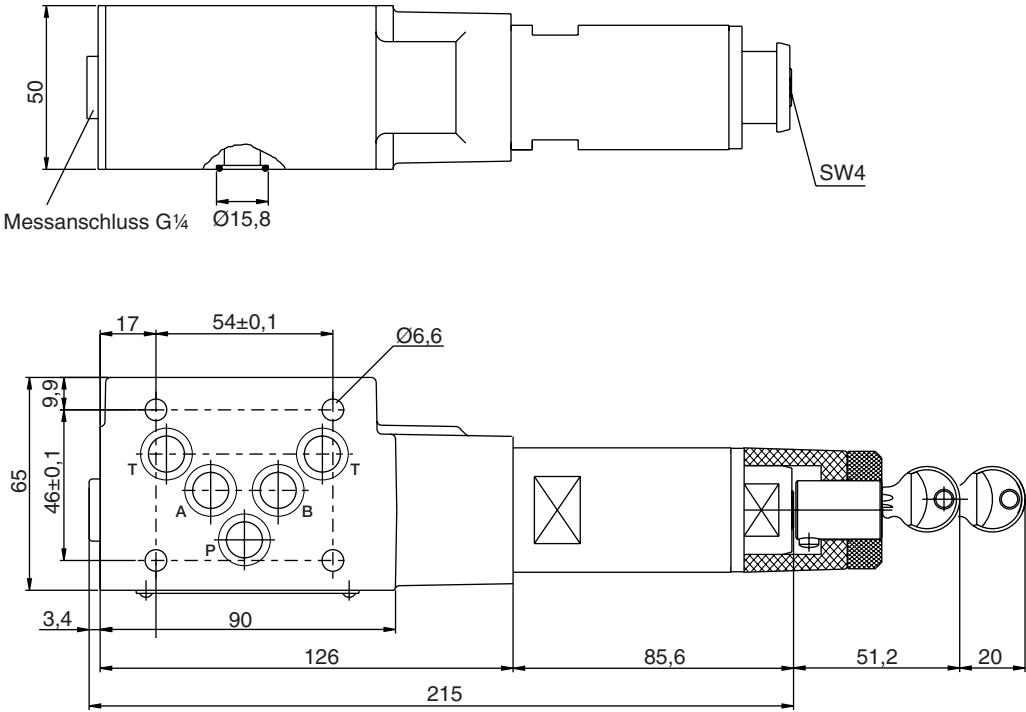
Alle Kennlinien gemessen mit HLP46 bei 50 °C.

PRDM DE.indd CM 25.10.12

PRDM2



PRDM3



Dichtungssatz Bestellnr.		
Dichtung	PRDM2	PRDM3
V	SK-PRDM2-V	SK-PRDM3-V

