

Die vorgesteuerten Druckreduzierventile Serie PRM sind Zwischenplattenventile für Höhenverkettungen. Das Druckreduzierventil ist, mit Ausnahme der Nenngröße 10 (PRM3 AA und BB), immer im P-Kanal angeordnet.

Die Druckreduzierung für den gewünschten Anschlusskanal wird durch interne Verbindungen der Steuer- und Leckölleitungen mit den entsprechenden Kanälen erreicht.

Merkmale

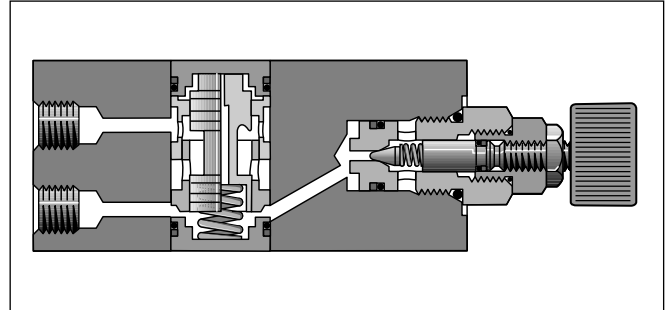
- Die Ventilgehäuse der Manapak Ventil-Serie PRM sind aus Stahl hergestellt.
- Die Einstellung erfolgt wahlweise durch Schlitzschraube, Drehknopf oder Drehknopf mit Schloss.
- Messanschlüsse am Gehäuse sind nach dem Entfernen der Verschlussstopfen vorhanden.
- Das Prinzip der Vorsteuerung ergibt einen flachen Verlauf der p/Q-Kennlinie.
- PRM3 - NG10 (CETOP 05)
PRM4 - NG16 (CETOP 07)
PRM6 - NG25 (CETOP 08)



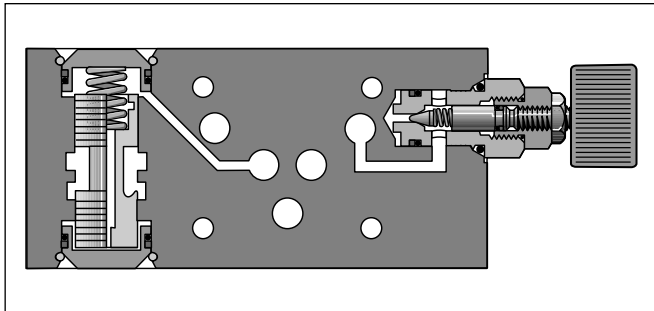
PRM3PP



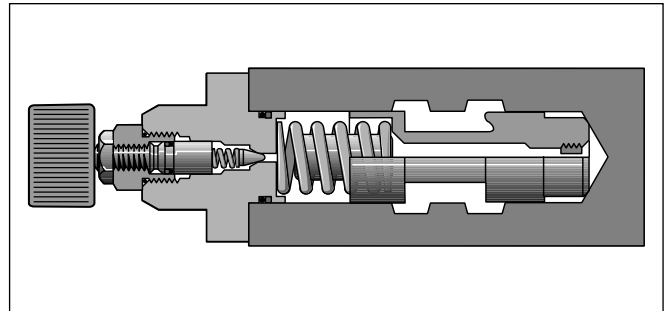
PRM6



PRM3PP



PRM3AA oder PRM3BB

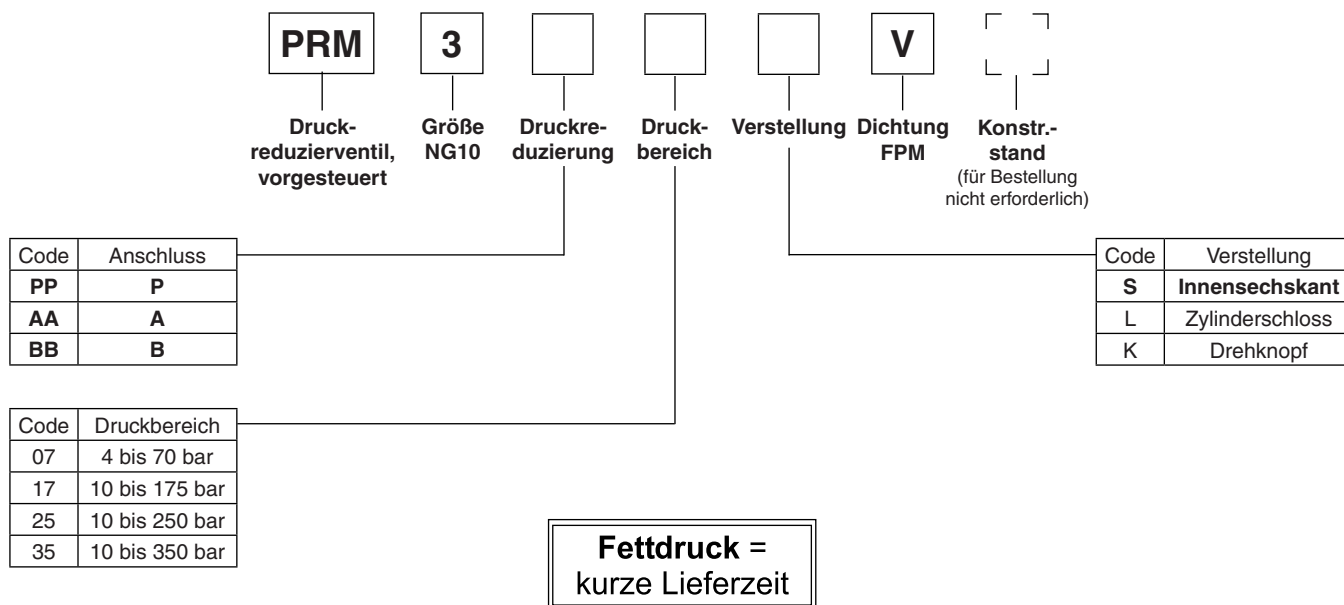


PRM4 und PRM6

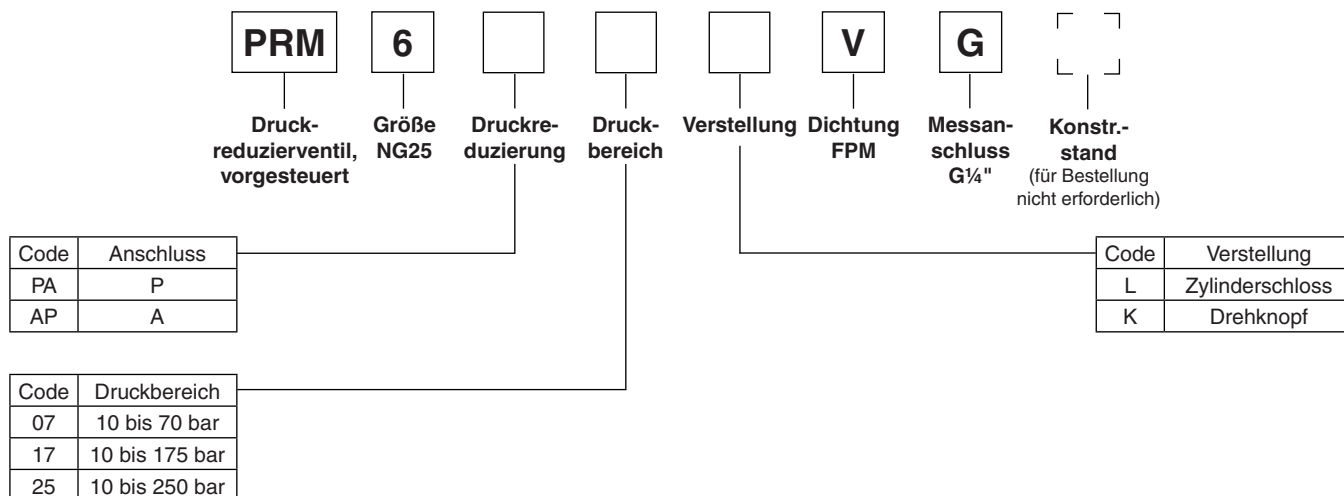
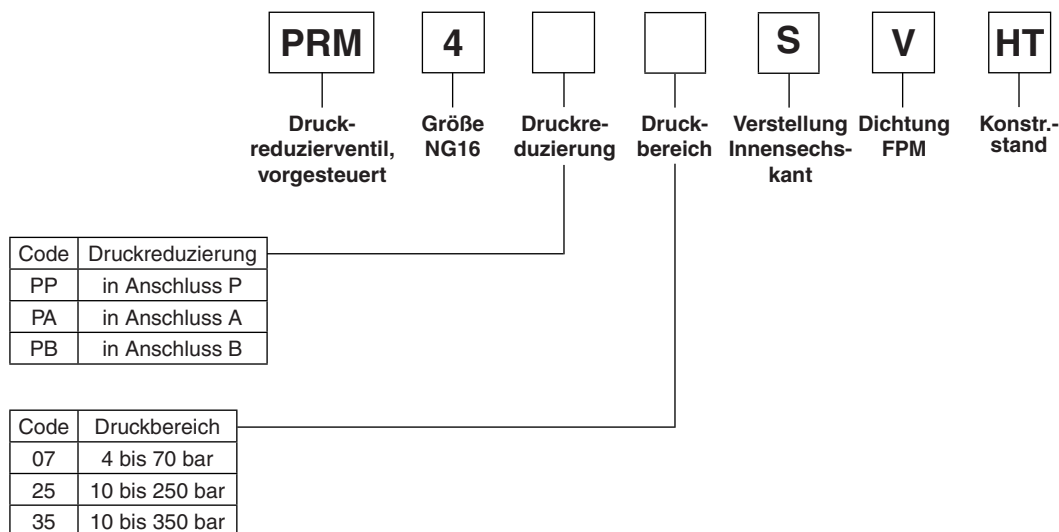
Technische Daten

Allgemein			
Serie	PRM3	PRM4	PRM6
Nenngröße	NG10	NG16	NG25
Lochbild	ISO 4401		
Umgebungstemperatur [°C]	-20...+50		
Gewicht [kg]	2,7	5,0	5,6
MTTF _p -Wert [Jahre]	75		
Hydraulisch			
Max. Betriebsdruck [bar]	350	350	250
Druckreduzierung in Kanal	P, A, B	P	P, A
Druckmedium	Hydrauliköl nach DIN 51524...51525		
Druckmediumtemperatur [°C]	-20...+80		
Viskosität [cSt] / [mm²/s]	20...380		
Filtration	ISO 4406 (1999): 18/16/13		

Bestellschlüssel

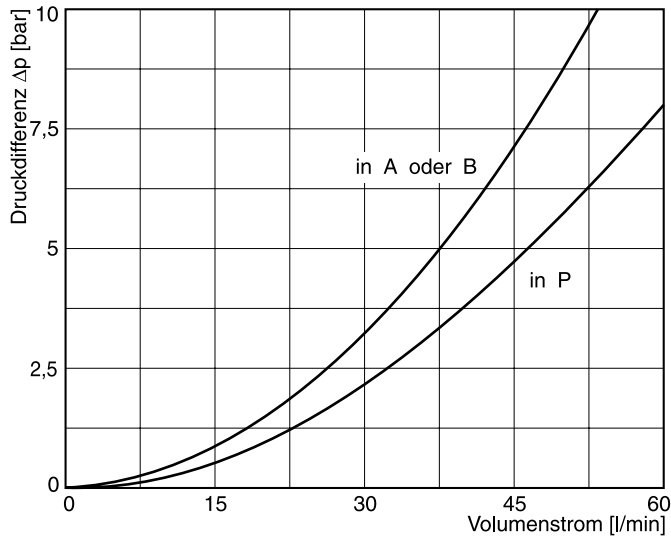


7



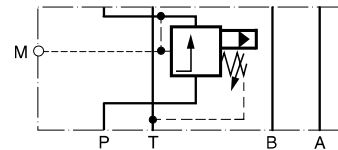
$\Delta p/Q$ -Kennlinien

PRM3

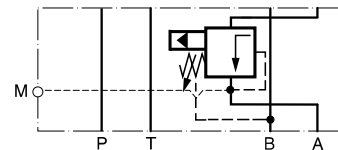


Symbolik

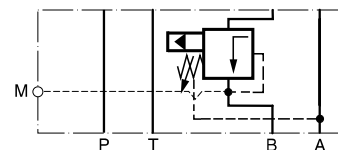
PRM3PP



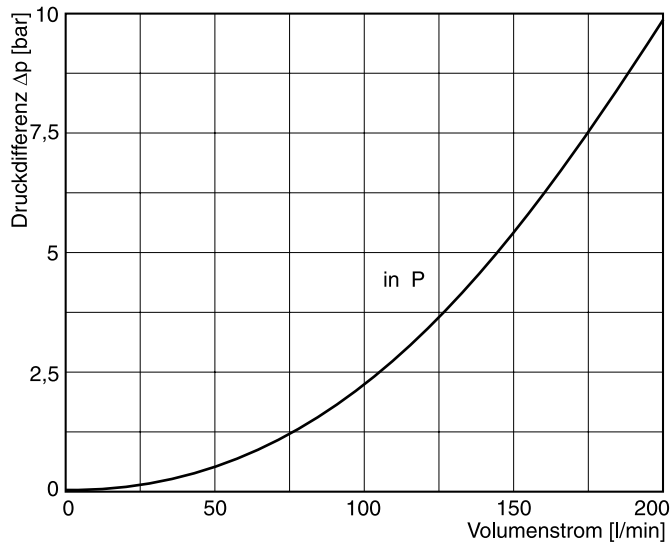
PRM3AA



PRM3BB



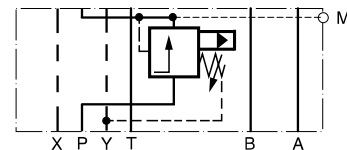
PRM4



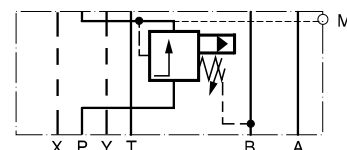
PRM4PP

PRM4PA

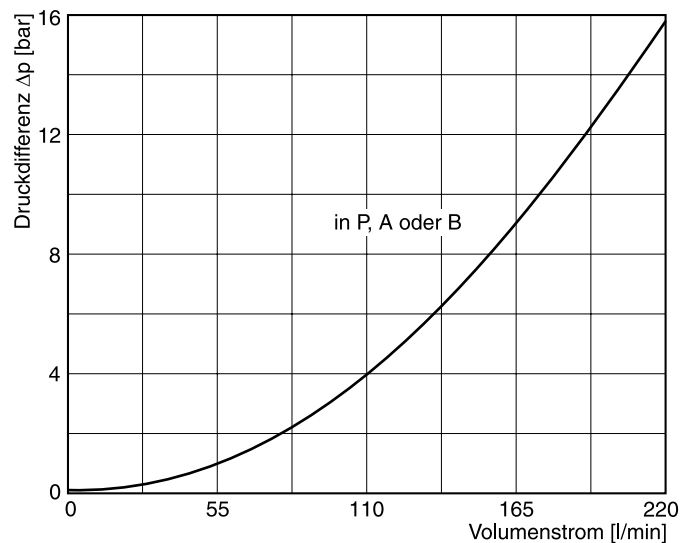
PRM6PA



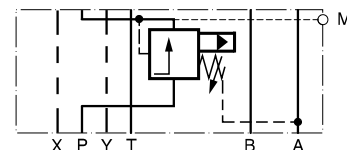
PRM6AP



PRM6



PRM4PB

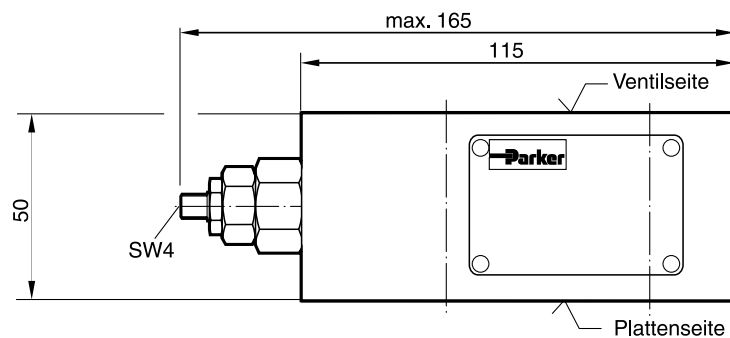


Alle Kennlinien gemessen mit HLP46 bei 50 °C.

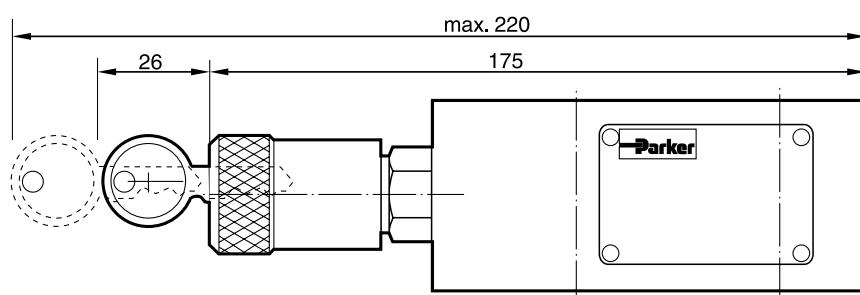
PRM DE.indd CM 11.10.12

PRM3PP

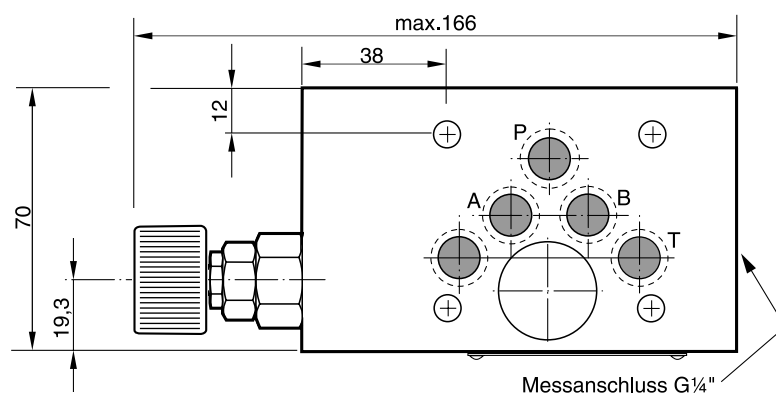
Verstellung Code S



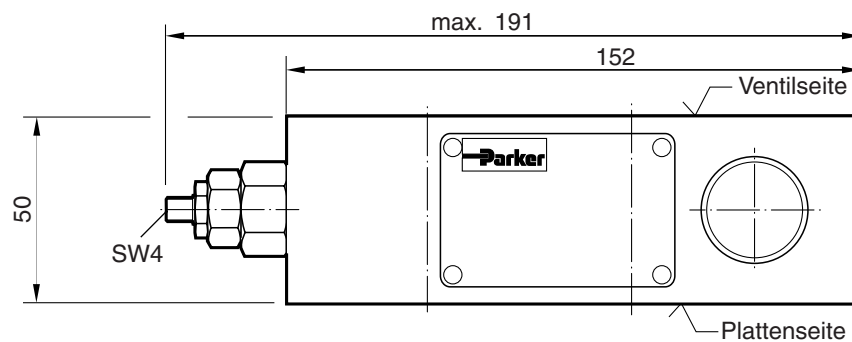
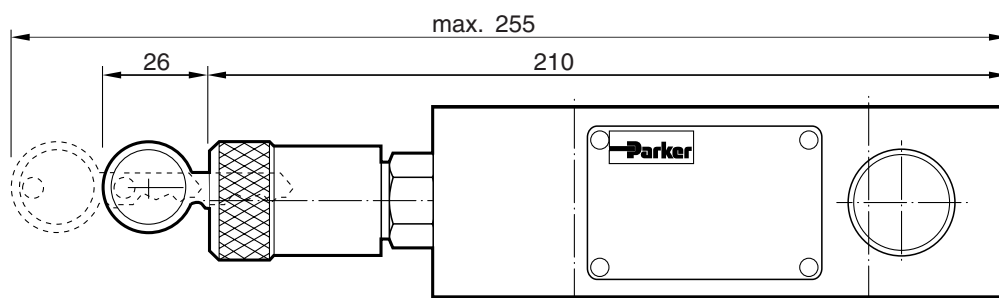
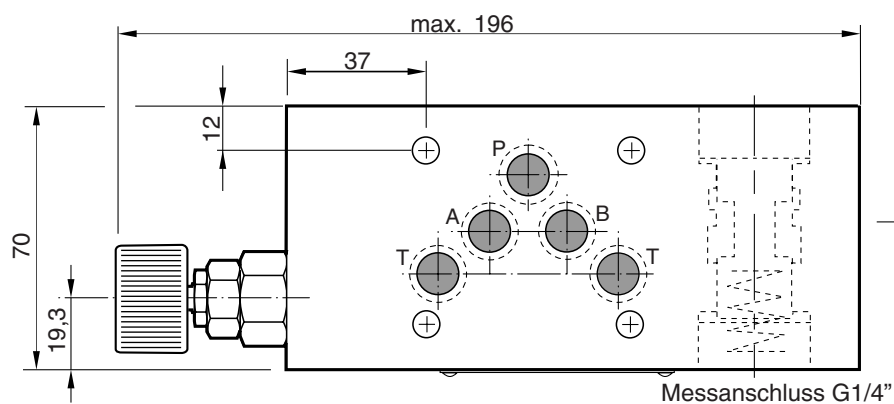
Verstellung Code L



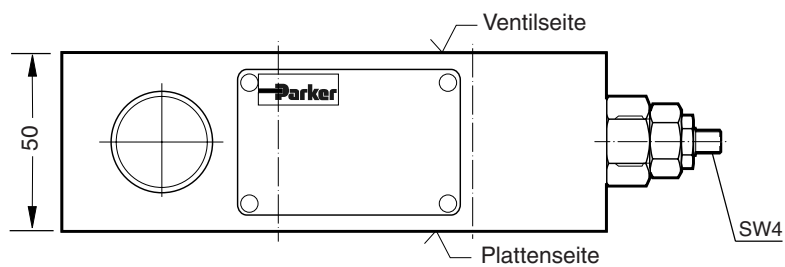
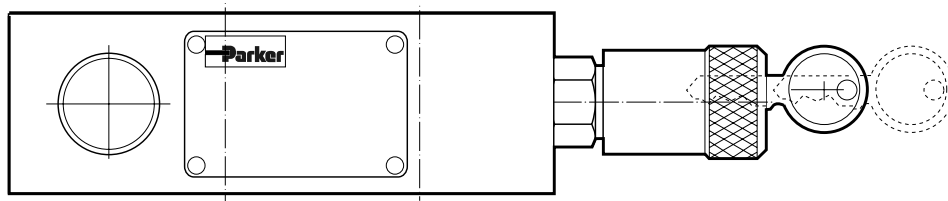
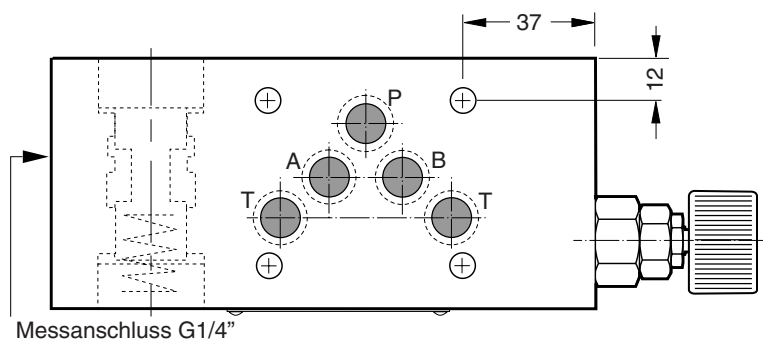
Verstellung Code K



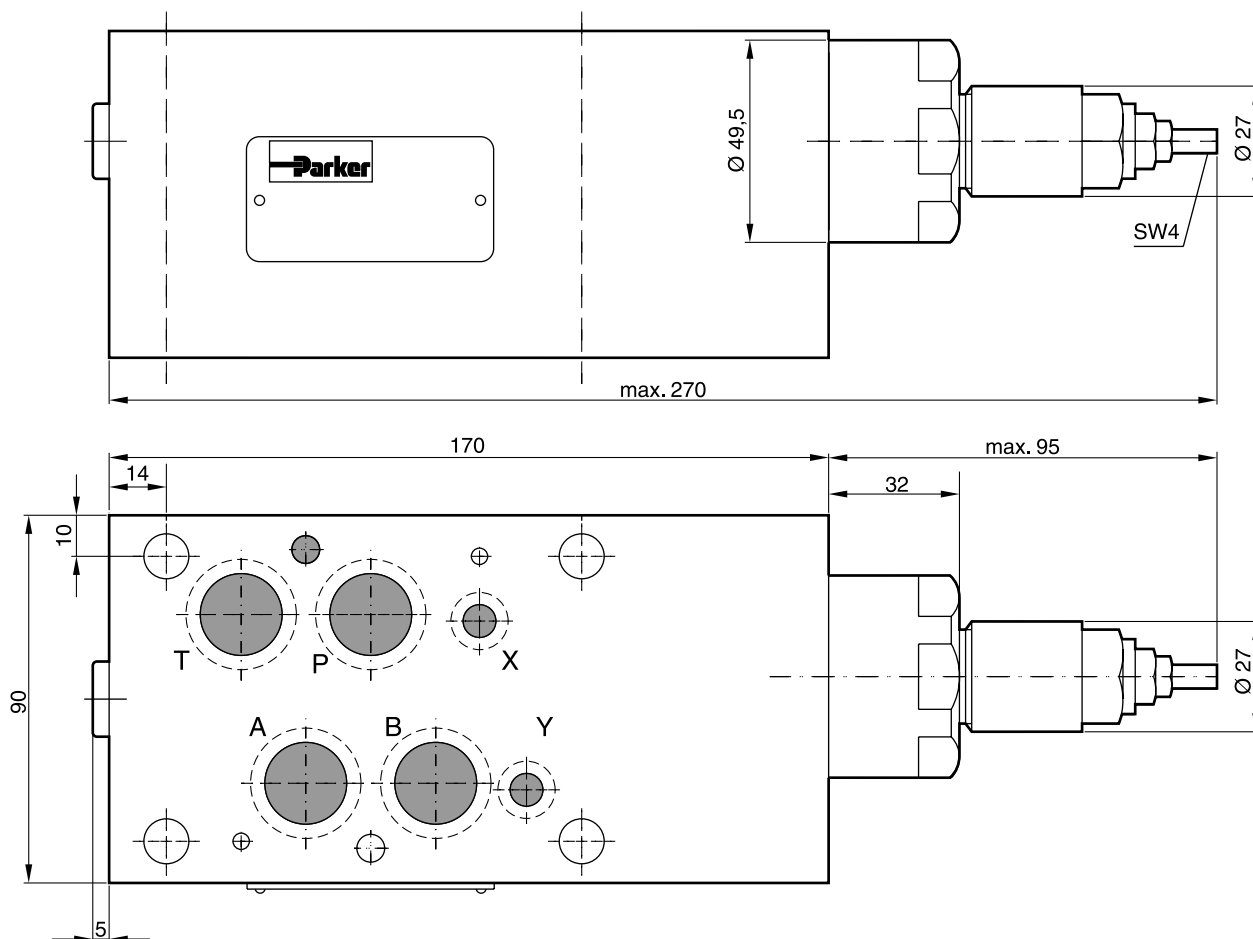
Dichtungssatz PRM3PP	
Dichtung	Bestellnr.
V	SK-PRM3-V-30

PRM3AA**Verstellung Code S****Verstellung Code L****Verstellung Code K**

Dichtungssatz PRM3AA	
Dichtung	Bestellnr.
V	SK-PRM3-V-11

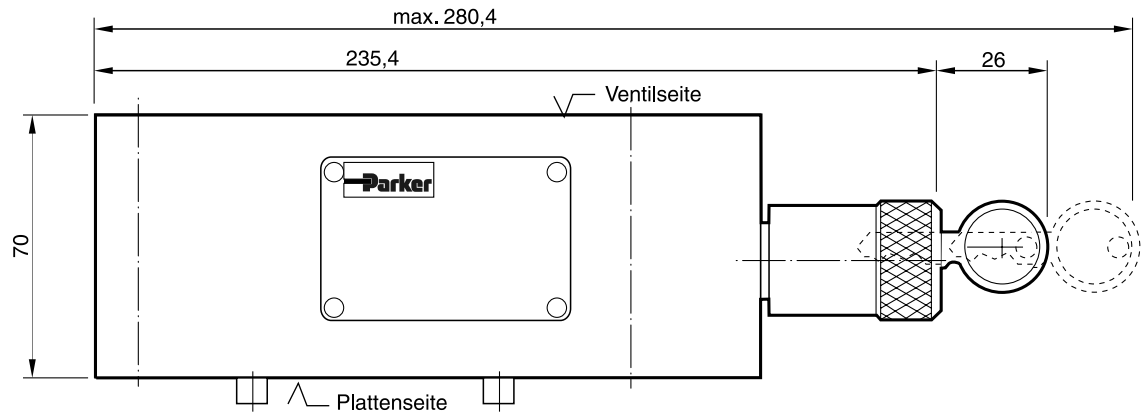
Abmessungen**PRM3BB****Verstellung Code S****Verstellung Code L****Verstellung Code K****Dichtungssatz PRM3BB**

Dichtung	Bestellnr.
V	SK-PRM3-V-11

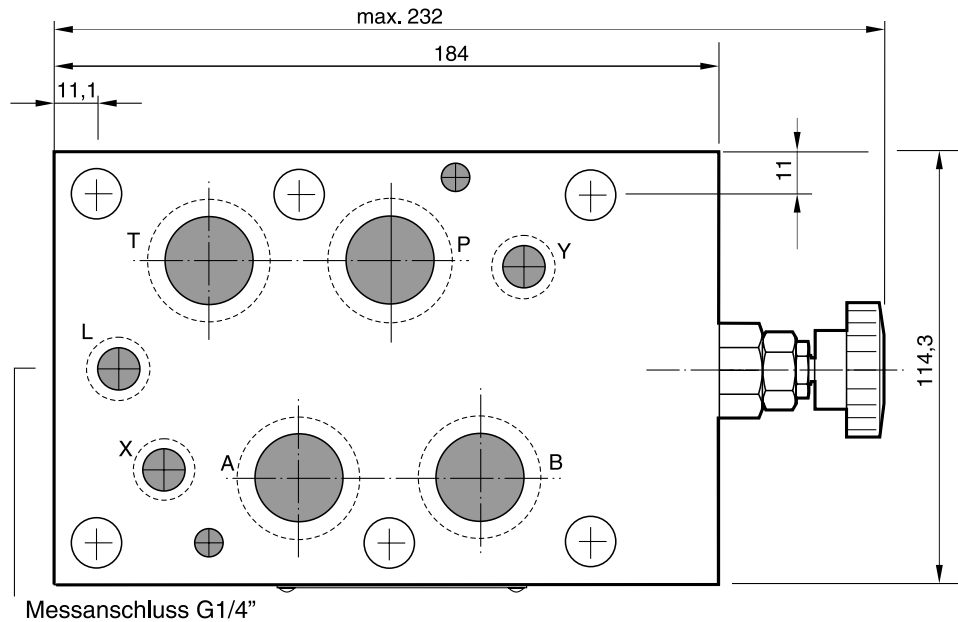
PRM4PP**Verstellung Code S****7**

Dichtungssatz PRM4	
Dichtung	Bestellnr.
V	SK-PRM4-V-10

PRM6
Verstellung Code L



Verstellung Code K



Dichtungssatz PRM6	
Dichtung	Bestellnr.
V	SK-PRM6-V-25