

Elektrohydraulische Druckschalter geben ein elektrisches Signal, sobald der am Gerät eingestellte Druck über- bzw. unterschritten wird.

Funktion

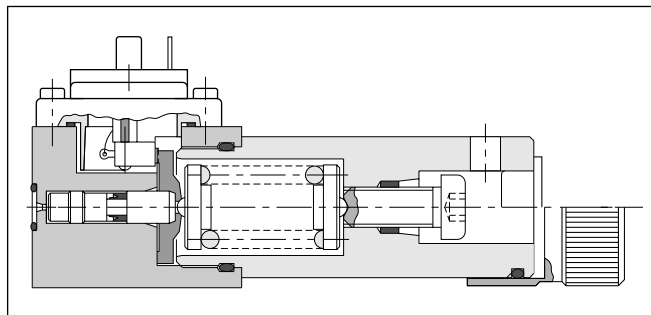
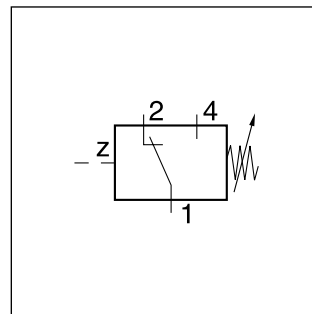
Der federbelastete Kolben ist hydraulisch gedämpft. Die Schaltdruckdifferenz ist nicht einstellbar, sondern durch die Schalthysterese gegeben. Der erforderliche Schaltdruck wird an einer Einstellschraube eingestellt. Unbefugtes Verstellen kann mit einem Zylinderschloss verhindert werden. Als elektrisches Schaltelement wird ein Mikroschalter mit Sprungkontakt verwendet. Die drei Anschlussklemmen ermöglichen den Einsatz als Ein-, Aus- oder Umschalter. Der elektrische Anschluss erfolgt über einen 3-poligen Gerätesteckerverbinder nach EN 175301-803 mit Erdanschluss und kann wahlweise mit einem Lampeneinsatz bestückt werden.

Achtung

Bei Gleichspannung mit induktiver Belastung ist aus Gründen der Lebensdauer eine Funkenlöschung vorzusehen.

Merkmale

- Flanschbau
- Schaltdruck einstellbar
- Einsatz als Öffner oder Schließer
- Schließung möglich



Bestellschlüssel

	PSB						
	Druckschalter mit manueller Schalteinstellung	Schaltdruckbereich	Verstellung	Anschluss	Dichtung	Konstr.-Stand (bei Bestellung nicht erforderlich)	Schließung
Code	Schaltdruckbereich						Code
040	3 bis 40 bar						–
100	10 bis 100 bar						ohne Schließung
160	10 bis 160 bar						Z
250	20 bis 250 bar						Zylinderschloss (nicht bei Skalengriff)
Code	Verstellung						Code
A	mit Innensechskant						A
S	mit Skalengriff						1
							Dichtung
							A
							1
							NBR
							FPM

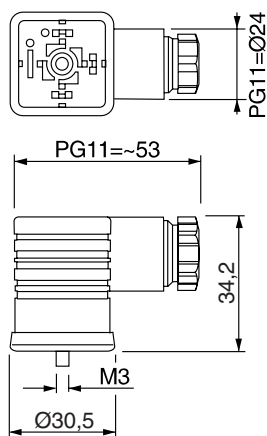
Fettdruck = kurze Lieferzeit

Technische Daten

Schaltzeichen	DIN 24340
Bauart	Kolbenschalter
Anschlusslochbild	PSB*F1* stirnseitig flanschbar PSB*V1* Rohrleitungsanschluss
Einbaulage	beliebig
Gewicht [kg]	1,0
Betriebsdruck [bar]	bis 315
Schaltgedruckdifferenz	siehe Diagramm
Schaltzeit	max. 1/s
Druckmittel	Mineralöl (HL, HLP) nach DIN 51524, andere Druckmittel auf Anfrage
Temperaturbereich [°C]	-20...+80
Viskosität [cSt] / [mm²/s]	12...400
Steckerverbindung	Stecker nach EN 175301-803
Schutzart	IP65 nach DIN EN 60529 (mit korrekt montierter Leitungsdose)
Kontaktbelastung	5 A bei 250 VAC; 1A bei 50 VDC; 0,2 A bei 250 VDC

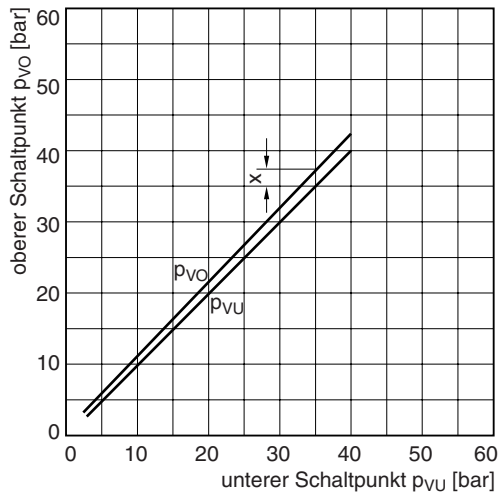
Leitungsdose EN 175301-803

Beschreibung	Leitungsverschraubung	Bestellschlüssel
Leitungsdose EN 175301-803, Bauart AF, Schutzart IP 65	PG11	HR 21500157
Leitungsdose mit Leuchteinsatz, 12-230 V AC/DC, Schutzart IP 65	PG11	HR 21502321

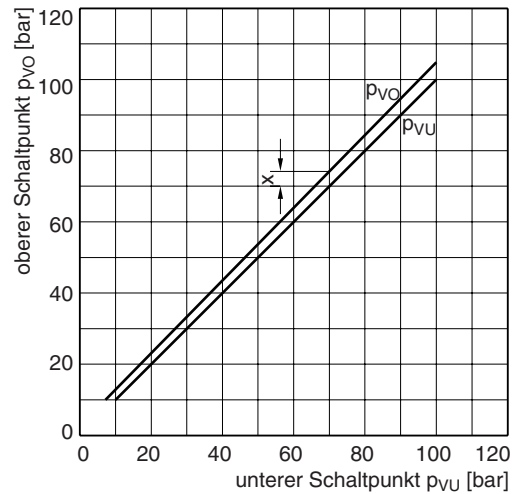


Schaltdruckdifferenz

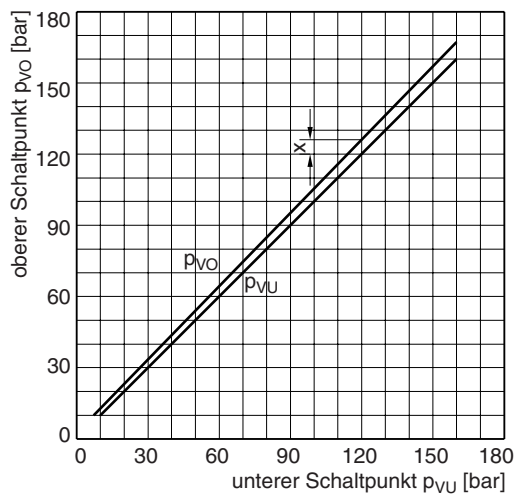
PSB040



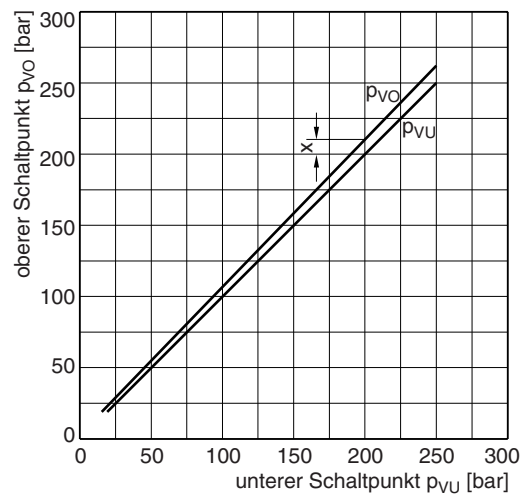
PSB100



PSB160



PSB250

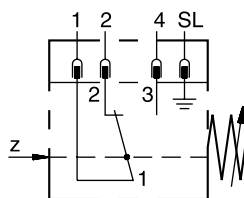


Alle Kennlinien gemessen mit HLP46 bei 50 °C.

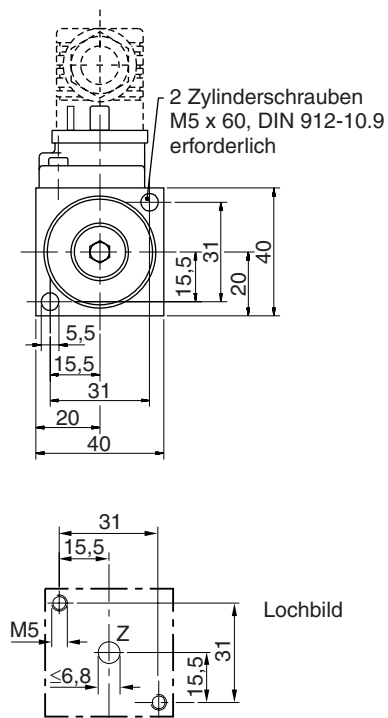
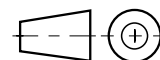
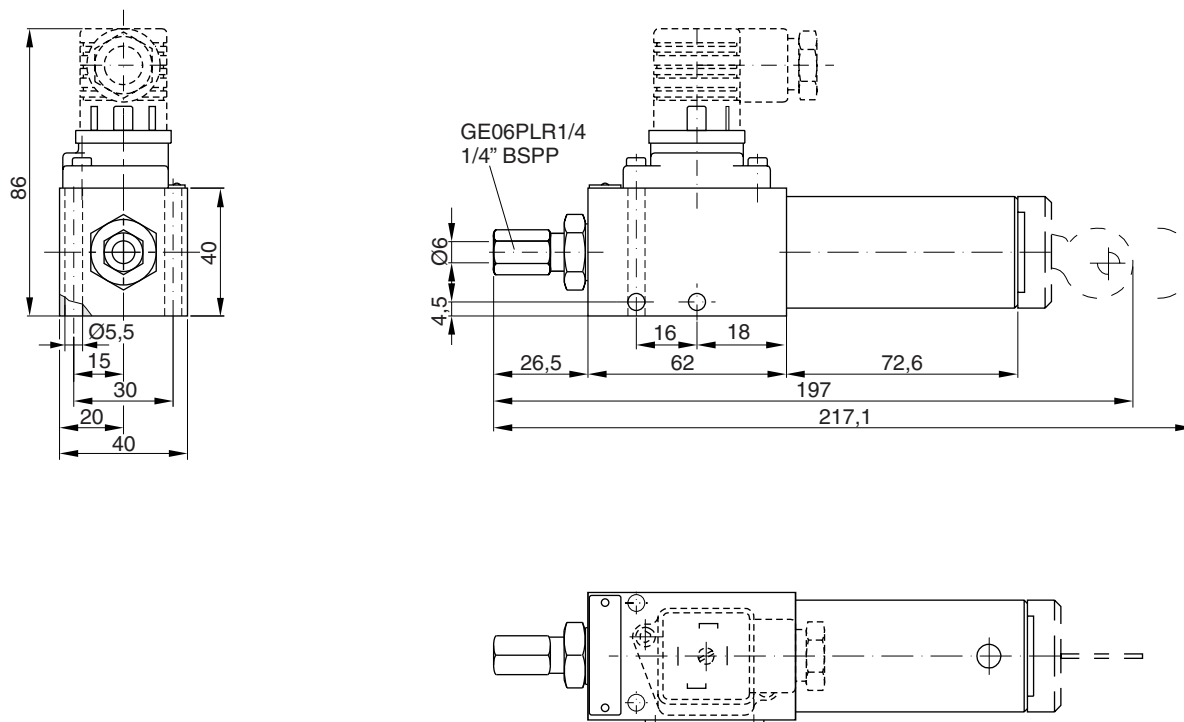
X = Schaltdifferenz

Elektrische Anschlüsse

12



Elektrischer Anschluss EN175301-803

Typ PSB*F1***Typ PSB*V1***

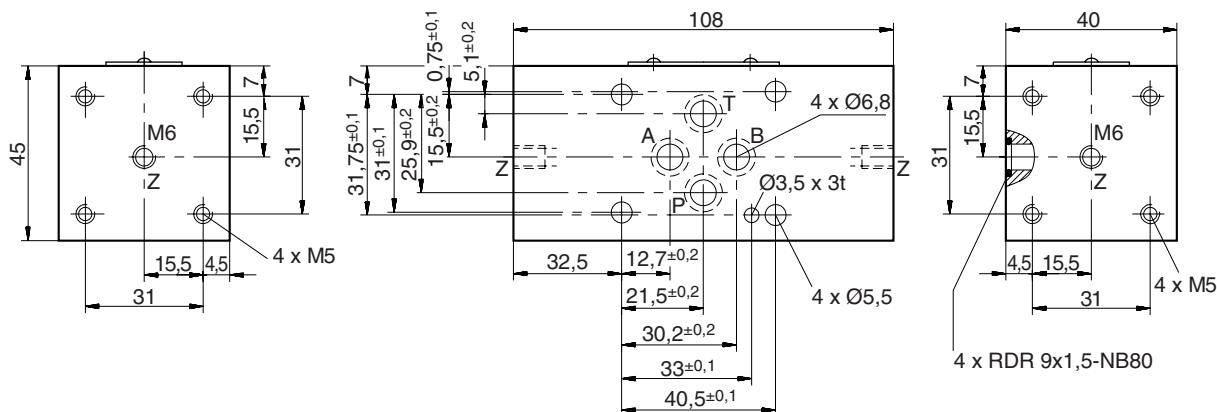
Zwischenplatten für Druckschalter PSB

Technische Daten

Schaltzeichen	Bestellcode	Nenngröße	Funktion
	H06PSB-994	06	Druckschalteranbau in A oder B oder A und B: Nicht verwendeter Anschluss wird mit Verschlusschraube verschlossen.
	H10PSB-996	10	
	H06PSB-993	06	Druckschalteranbau in P (linker oder rechter Anbau möglich). Nicht verwendeter Anschluss wird mit Verschlusschraube verschlossen.
	H10PSB-995	10	

Fettdruck =
kurze Lieferzeit

Abmessungen NG06



Abmessungen NG10

